

การ Config อุปกรณ์ Linksys WRT54GL ให้เป็น Mode Repeater

ตัวสดีครับ <http://www.sysnetcenter.com/board/index.php?topic=22.0>

หัวข้อนี้ผมจะอธิบายวิธีการ Config อุปกรณ์ Linksys WRT54GL ให้เป็น Repeater Mode เพื่อนำสัญญาณ Wireless ที่มันอ่อนๆมากระจายต่อครับ

อะไรคือ Repeater

มัน จะคล้ายกับปั้มน้ำในบ้านครับ เราใช้ห้องน้ำที่ชั้น 2 แล้วมันไหลเอื่อยๆ เราก็ใช้เครื่องปั้มน้ำเพิ่มแรงดันเข้าไปเลย หลักการคล้ายๆกันครับ WRT54GL จะ Copy ข้อมูลแล้วก็กระจายต่อ แต่ที่นี้ จุดที่ตั้งอุปกรณ์ Linksys WRT54GL จะต้องมียสัญญาณจากตัวส่งด้วยนะครับ ถ้าไม่มีมันก็ copy ข้อมูลเพื่อมากระจายต่อไม่ได้

ขั้นตอนมีดังนี้ครับ

1.ต่ออุปกรณ์ Linksys WRT54GL ที่ Upgrade Firmware เป็น DD-WRT เข้ากับเครื่อง Computer

วิธี Set Mode Repeater อุปกรณ์ WRT54GL

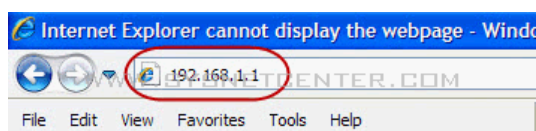


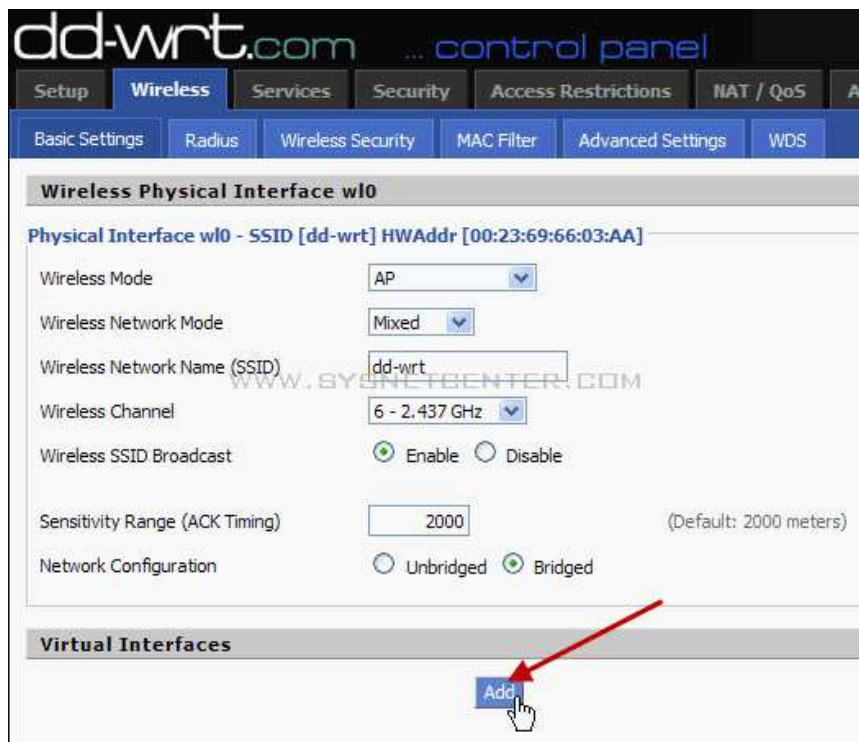
WRT54GL With DD-WRT V24



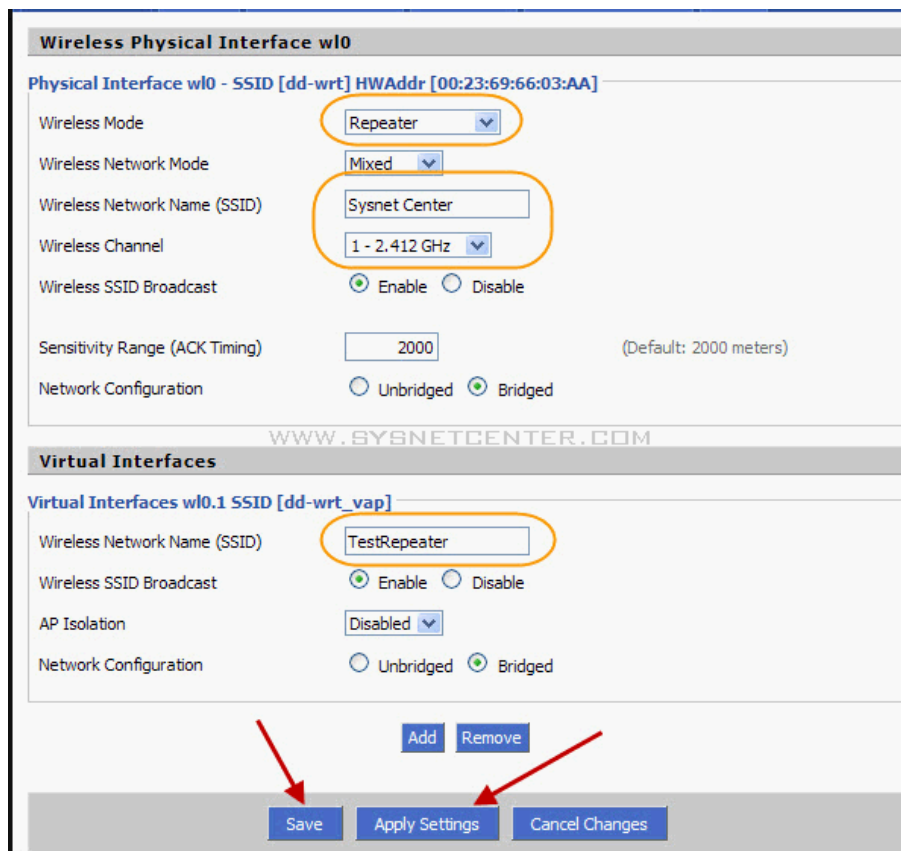
[HTTP://WWW.SYSNETCENTER.COM](http://www.sysnetcenter.com)

2.เข้า Internet Explorer ด้วย 192.168.1.1 แล้วไปที่หน้า Wireless

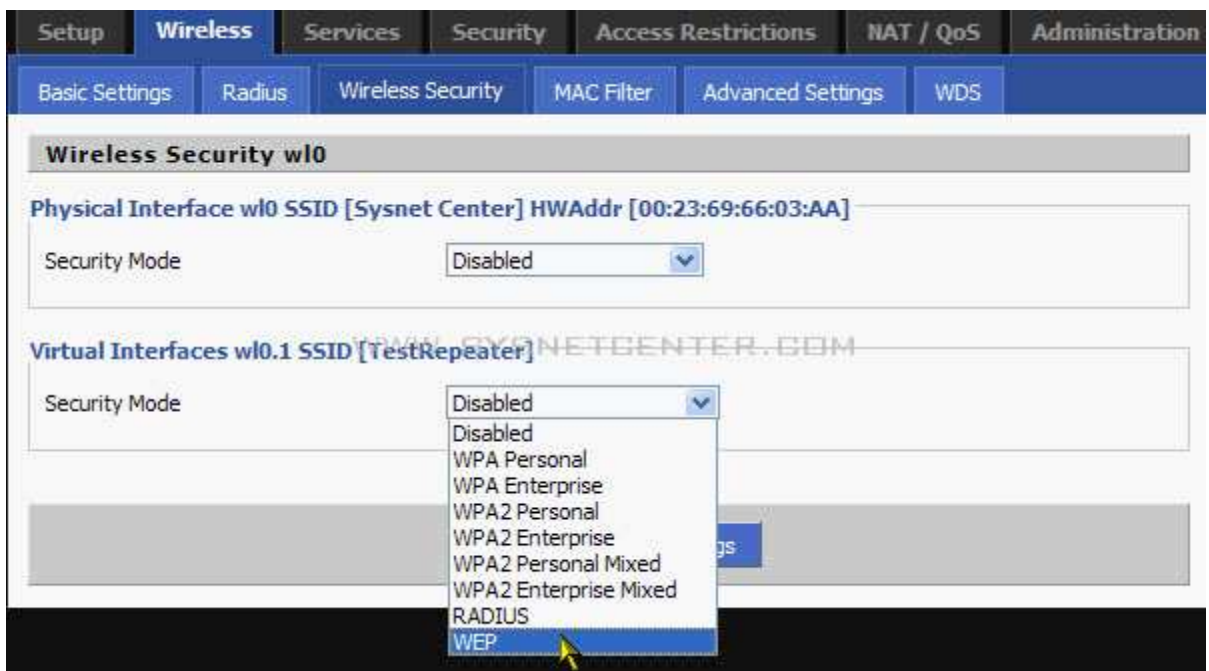
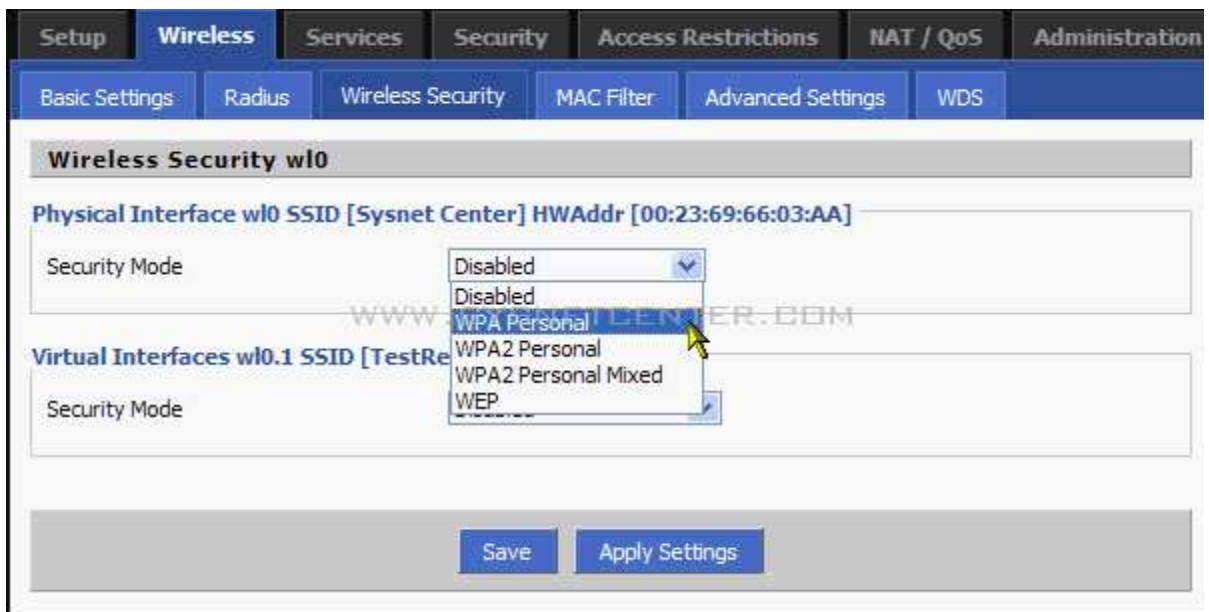




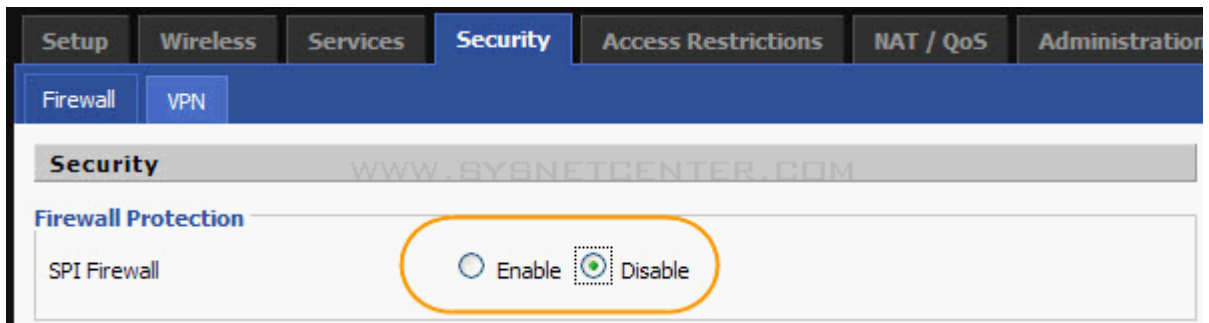
3. เลือก Wireless Mode = Repeater จากนั้น Click ปุ่ม Add จะเป็นการเพิ่ม Virtual Interfaces มาอีกอัน ในส่วน w10 จะเป็นชื่อสัญญาณ Wireless ที่เราต้องการนำมา Repeater และ w11 คือสัญญาณ Wireless ที่เราจะเอาไปปล่อยต่อ Click [Apply Settings] และ Click [Save]



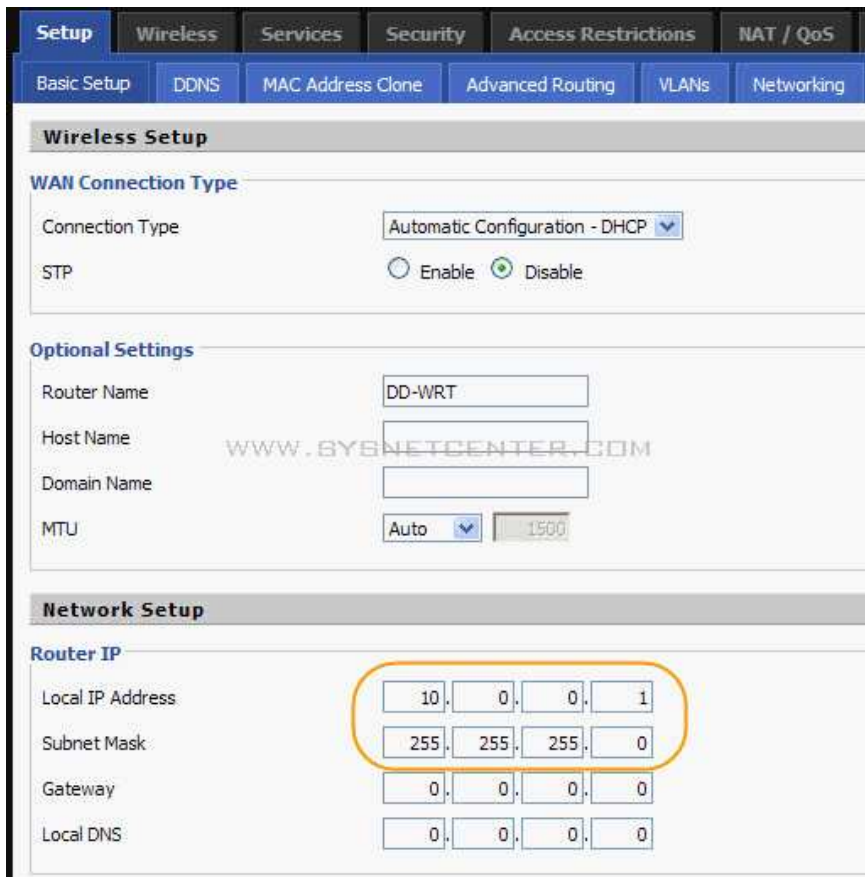
4. ในกรณีที่ w10 มีการ Set Key เอาไว้ให้นำไป set ในหน้า Wireless --> Wireless Security ให้ตรงกันครับ หรือถ้าเราต้องการใส่ Security สัญญาณ Wireless ที่เราจะปล่อยต่อ ก็ให้ Set ที่ w11 เช่นกัน



5. Disable SPI Firewall ที่หน้า Security

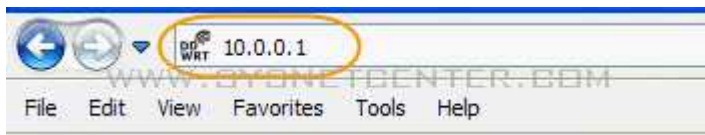


6. แก้ IP ของ ตัว Router ให้เป็น 10.0.0.1 Click [Apply] และที่ Click [Save]

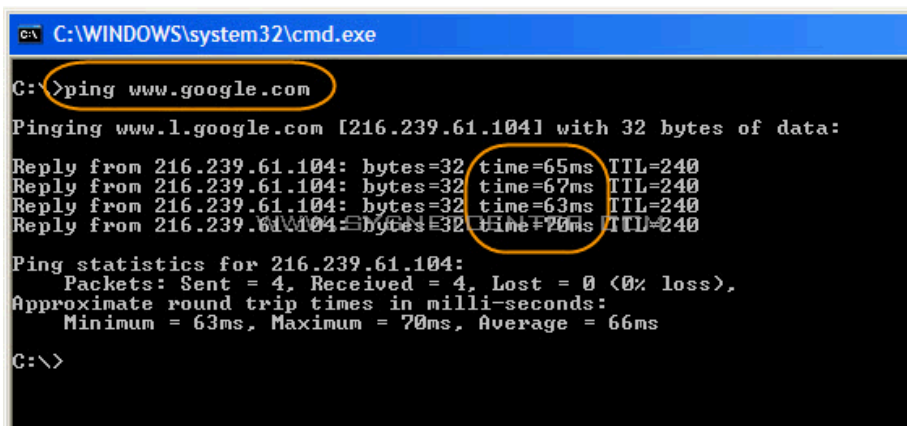


7. ถ้าให้ซั้วร์ ดึงปลั๊ก Router ออกทิ้งไว้ซัก 5 วินาที หรือทำการ Release และ Renew IP ที่เครื่องคอมใหม่ครับ

8. เข้า IE ใช้ URL ใหม่คือ 10.0.0.1 ถ้าไม่มีปัญหาอะไร Set ถูกต้อง จะมี WAN IP โผล่ขึ้นมาครับ



9. ลอง Ping เข้า google จะต้องใช้ได้ครับ



เสร็จพิธีครับ