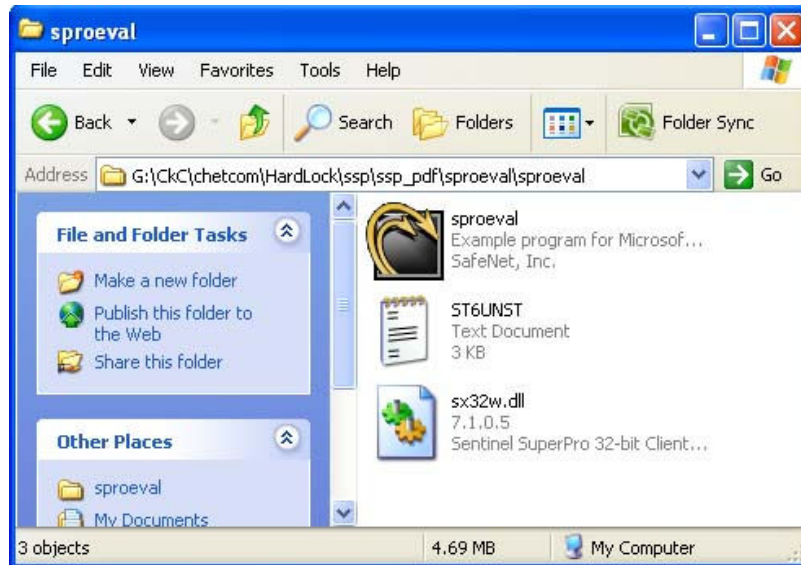


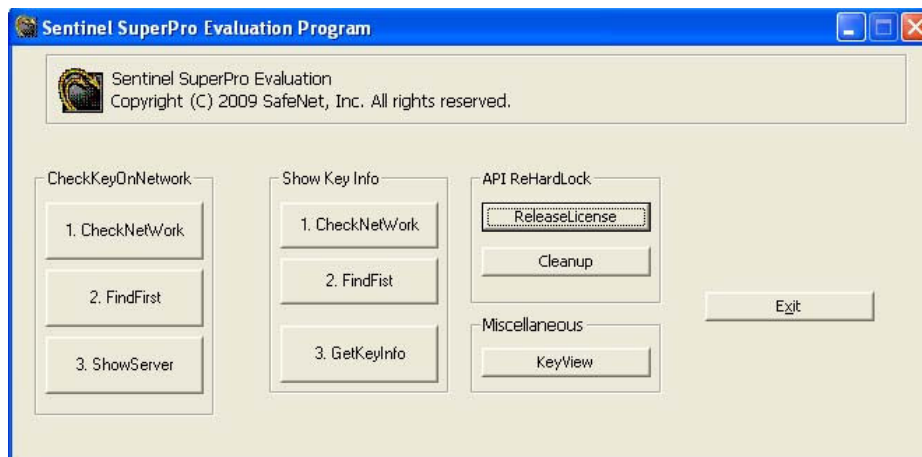
## แนวทางในการแก้ไขปัญหาที่เกิดขึ้น กับการใช้งาน Sentinel SuperPro Net

ข้อมูลเพิ่มเติม CD:\ Manual\SentinelSP Developer's Guide.pdf

1. Download Program สำหรับตรวจสอบระบบได้ที่  
<http://www.chetcom.com/chetcom/HardLock/ssp.html> และเลือก เครื่องมือสำหรับตรวจสอบ Sentinel SuperPro ในระบบเครือข่าย
2. เปิดใช้งาน โปรแกรม sproeval.exe



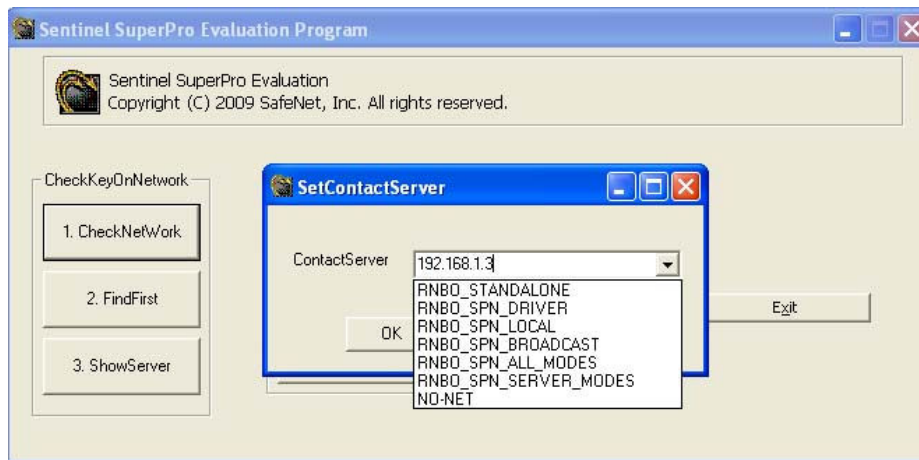
3. โปรแกรมพร้อมที่จะใช้งานดังรูปด้านล่าง



- CheckKeyOnNetwork สำหรับตรวจสอบฮาร์ดดิสก์ในระบบ
- Show Key Info สำหรับตรวจสอบ License และ จำนวนเครื่องการเข้าใช้งาน
- API ReHardLock สำหรับเริ่มต้นตรวจสอบฮาร์ดดิสก์ใหม่ หากเกิดปัญหา

#### 4. การใช้งาน CheckKeyOnNetwork สำหรับตรวจสอบฮาร์ดดิสก์ในระบบ

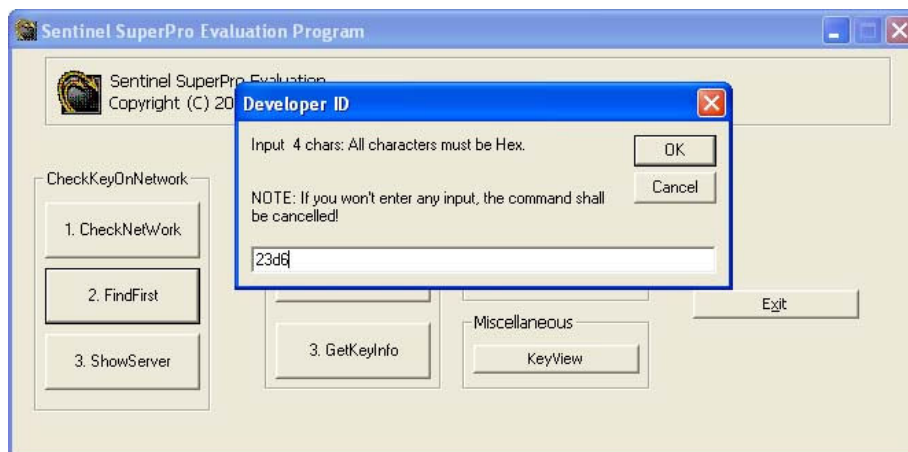
- กด 1. CheckNetwork
  - FormatPacket successful กด OK
  - Initialize successful กด OK
  - เลือกรูปแบบ ContactServer หรือใส่หมายเลข IP ของเครื่องที่ฮาร์ดดิสก์เสียบอยู่



- หลังจากกด OK



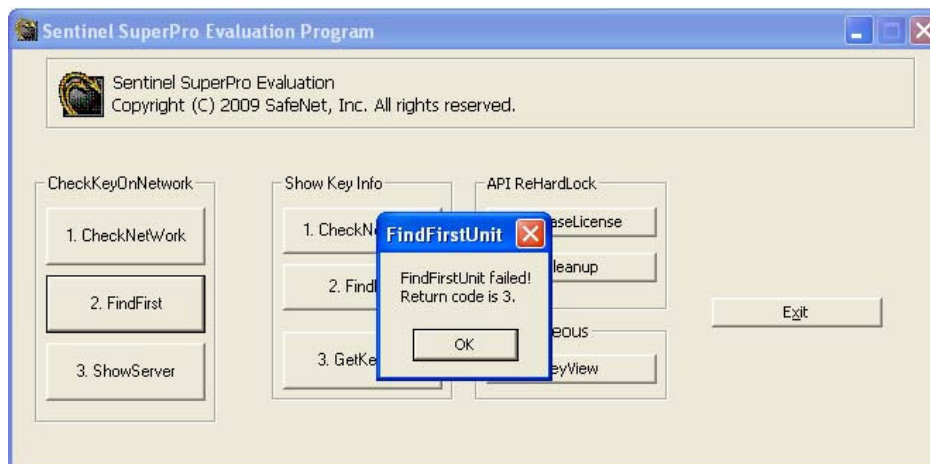
- กด 2.FindFirst จากนั้นใส่หมายเลข Developer ID ให้ถูกต้อง (หมายเลข Developer ID ต้องให้ตรงกับ SET ที่คุณซื้อ) หลังจากนั้นกด OK



- หากเจอฮาร์ดดิสก์จะแสดงข้อความ



- หากไม่เจอฮาร์ดดิสก์จะแสดงข้อความ



### ในกรณีที่ไม่เจอฮาร์ดดิสก์ มีปัจจัยหลายอย่าง

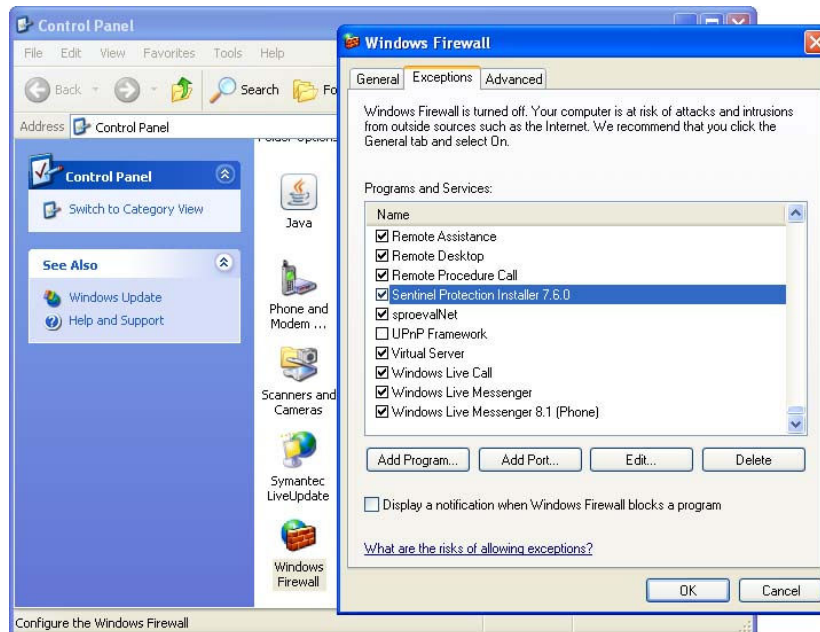
1. เลือก Contact Server ผิด หรือใส่หมายเลข IP ผิด
  - a. ให้ลองเลือกเป็นฟังก์ชันอย่างอื่น เช่น RNBO\_SPN\_LOCAL

แต่ การใส่หมายเลข IP เป็นวิธีการเรียกหาฮาร์ดดิสก์ที่เร็วที่สุด เพราะเป็นกา FIX IP
2. ใส่ Developer ID ผิด ต้องดูให้ดี (เป็นเลขฐาน 16) อยู่ในกล่องที่ชี้ไป
3. เครื่องที่เสียบฮาร์ดดิสก์ กับเครื่องที่เรียกหาฮาร์ดดิสก์ ไม่เปิด Port Fire Wall
4. ตรวจสอบการ Block ของโปรแกรม Anti Virus

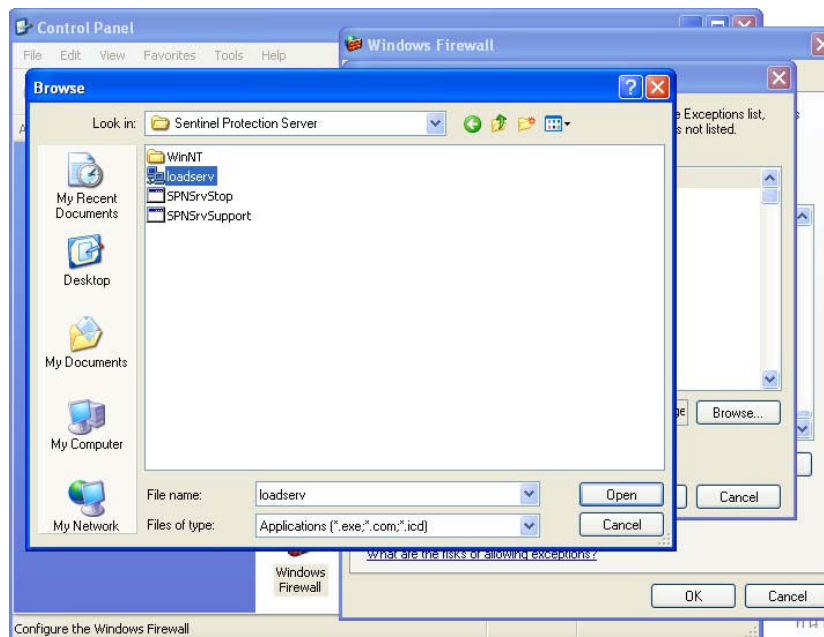
## วิธีการเปิด Port Fire Wall

### Window XP

1. Window XP เปิด Windows Firewall เข้าไปที่ Exceptions ดูว่ามีตัวเลือก Sentinel Protection Installer หรือไม่



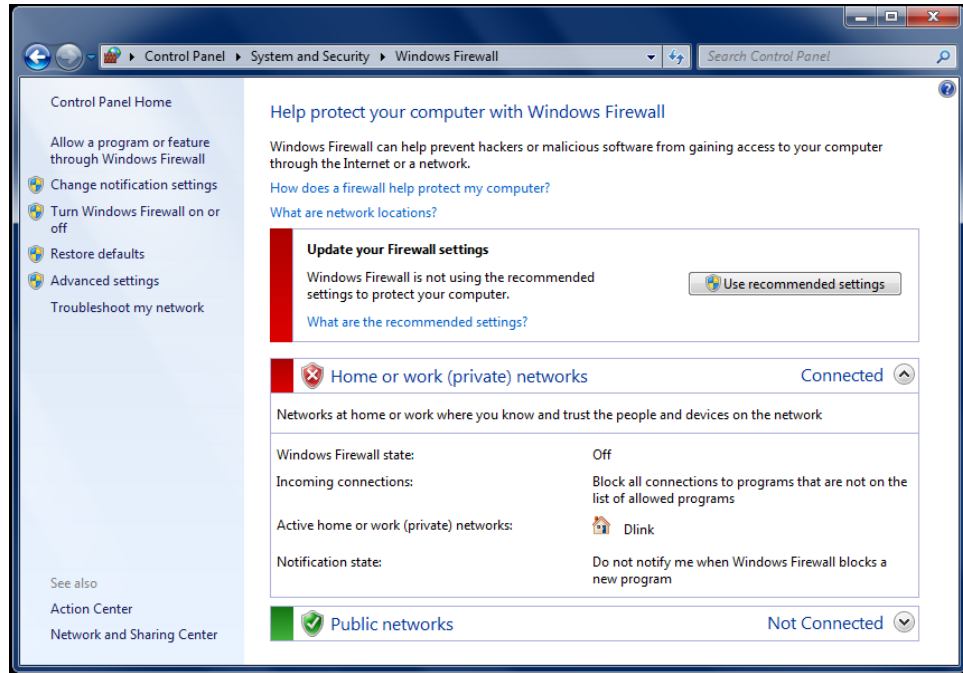
2. ถ้ายังไม่ได้เลือกให้เข้าไปที่ Add Program



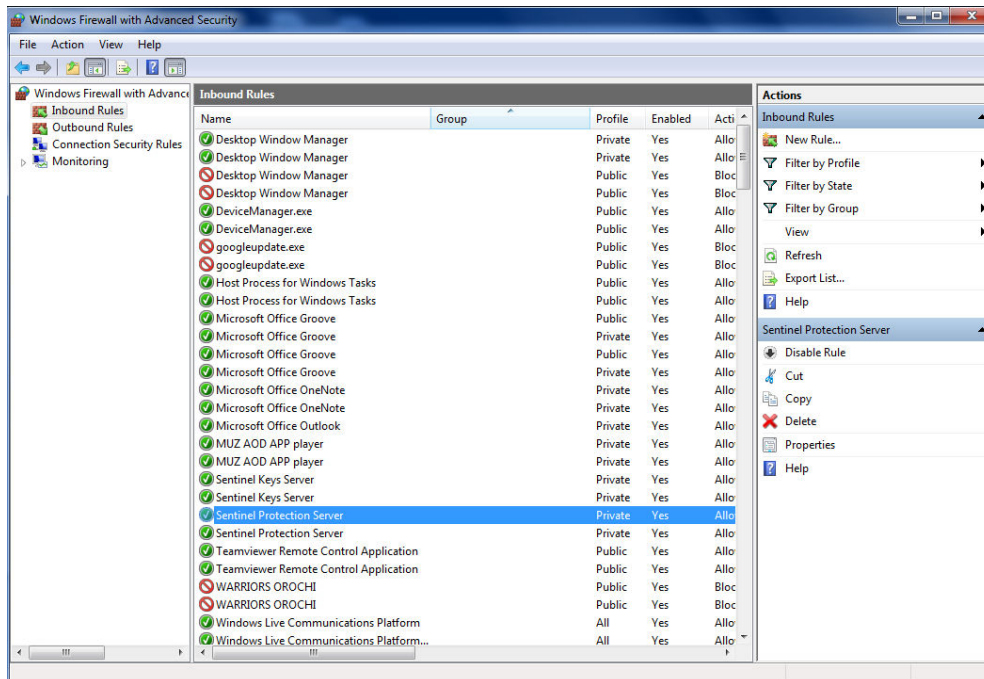
C:\Program Files\SafeNet Sentinel\SuperPro\7.1\Sentinel Protection Installer\Internet Installer\Sentinel Protection Installer 7.6.0.exe

## Windows 7

1. Window 7 เปิด Windows Firewall เข้าไปที่ Exceptions ดูว่ามีการเลือก Sentinel Protection Installer หรือไม่

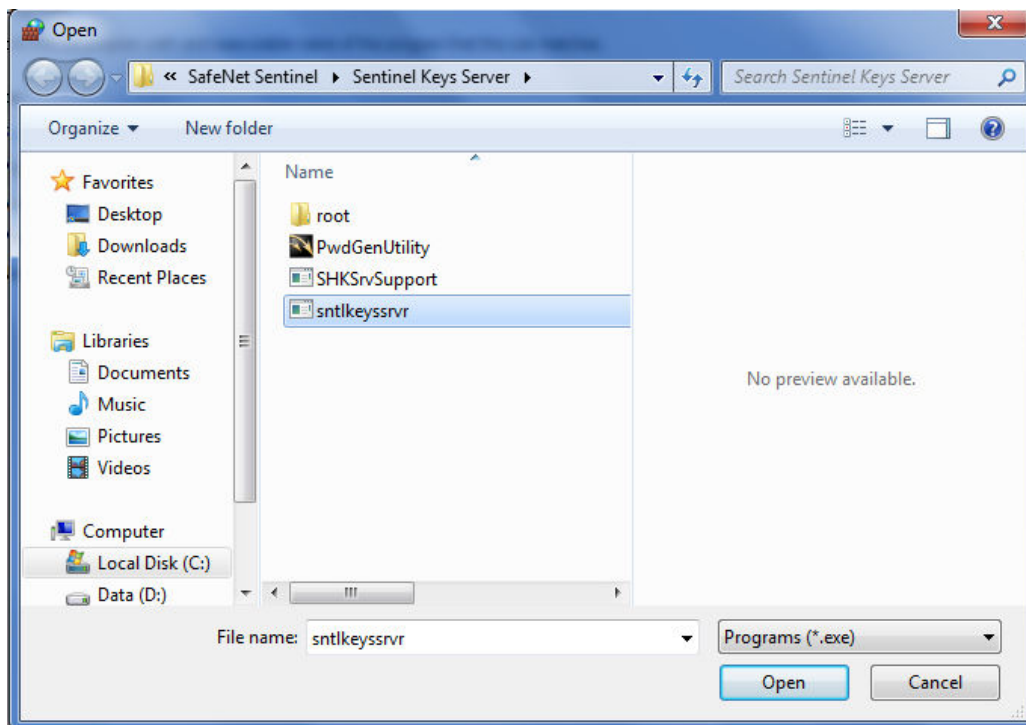
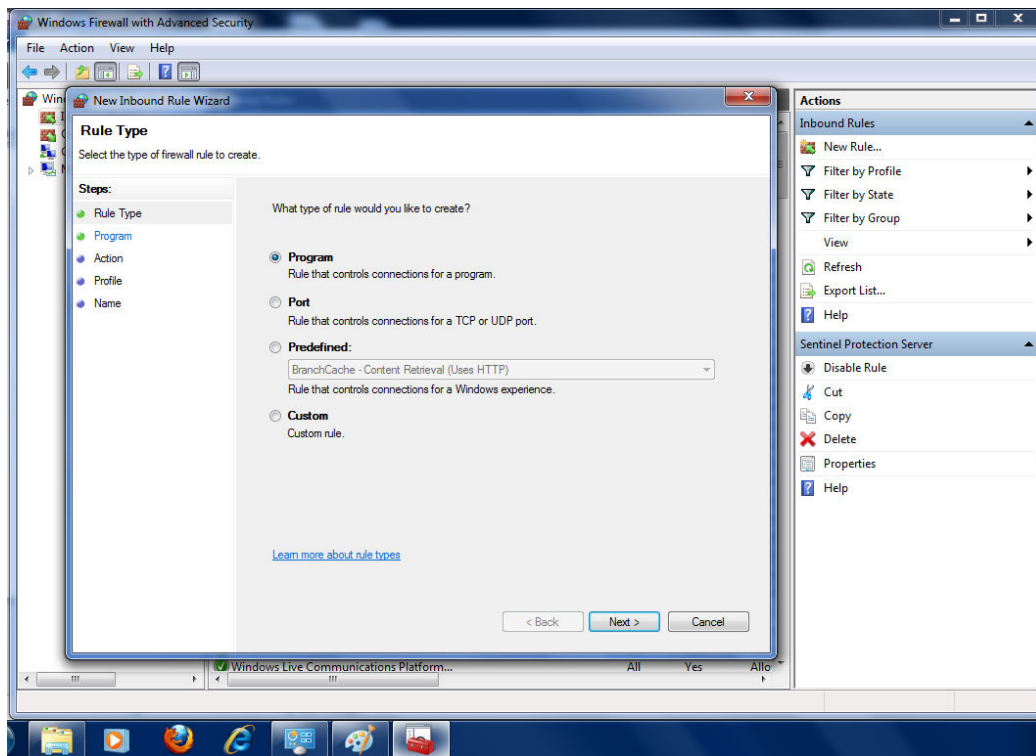


## ตรวจสอบจาก Inbound Rules



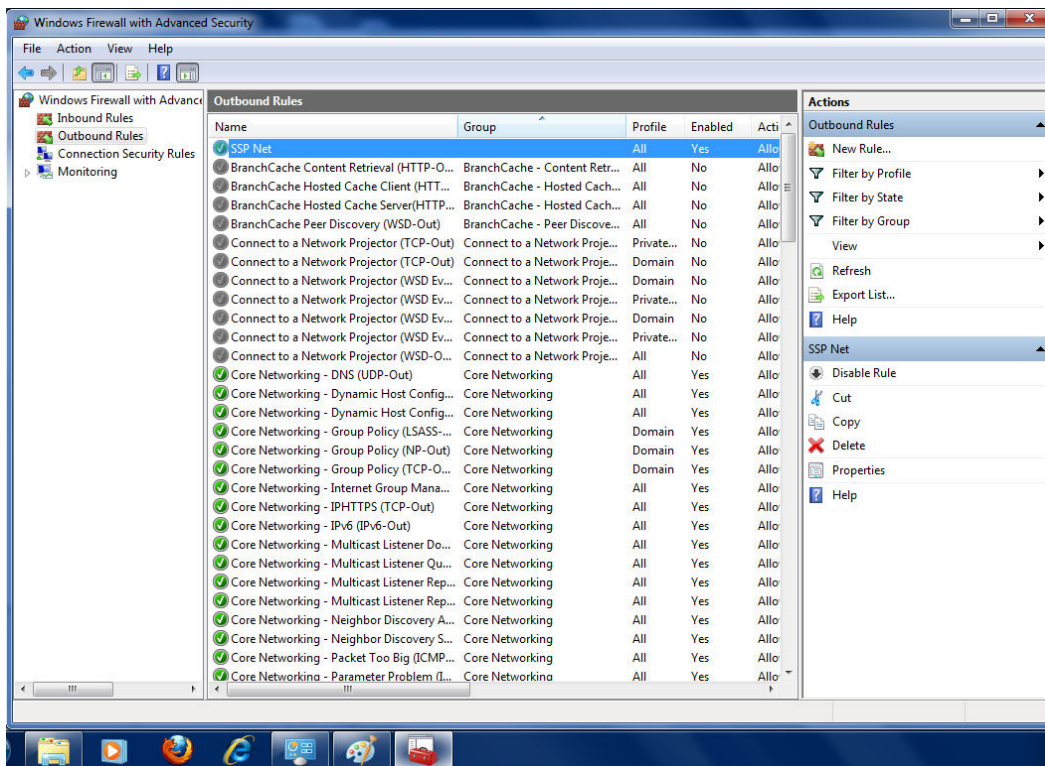
ตรวจสอบ Inbound Rules ว่ามี Sentinel Protection Server หรือไม่

หากไม่มีให้ทำการติดตั้ง โดยเลือกที่ New Rules

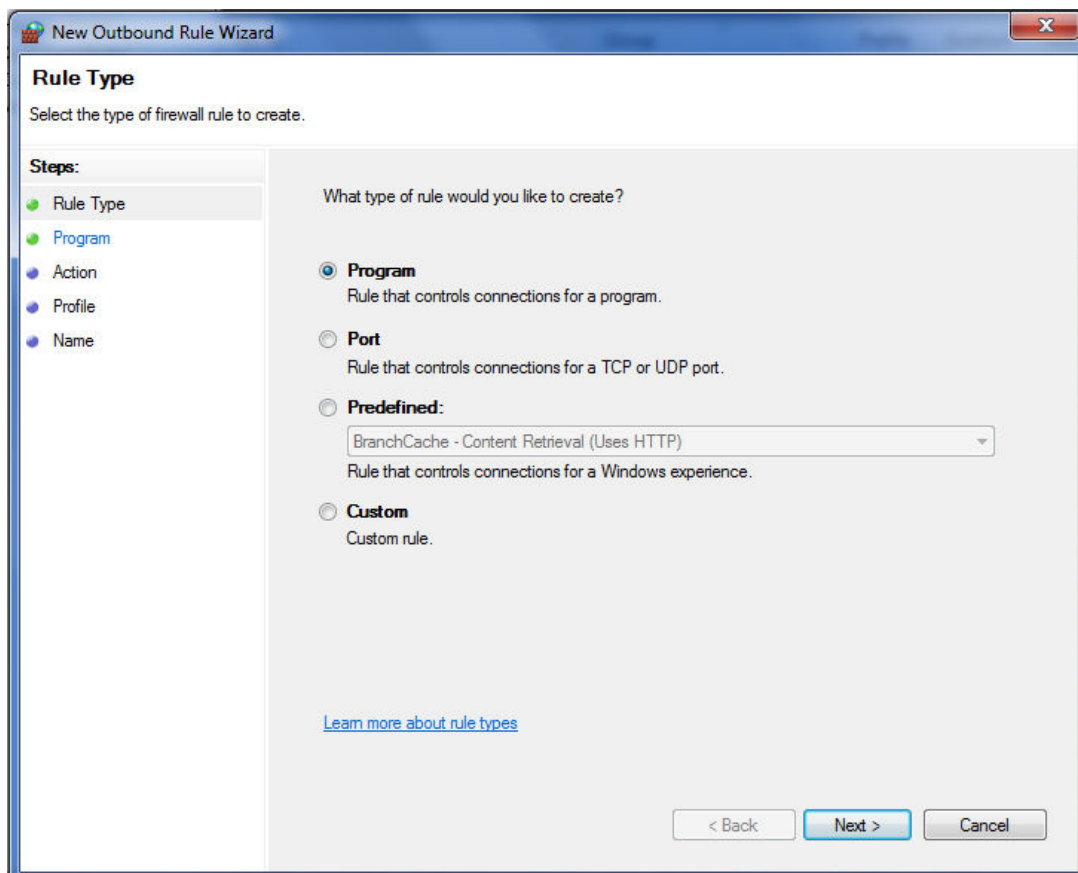


เลือก sntlkeyssrvr จาก C:\Program Files\Common Files\SafeNet Sentinel\Sentinel Keys Server

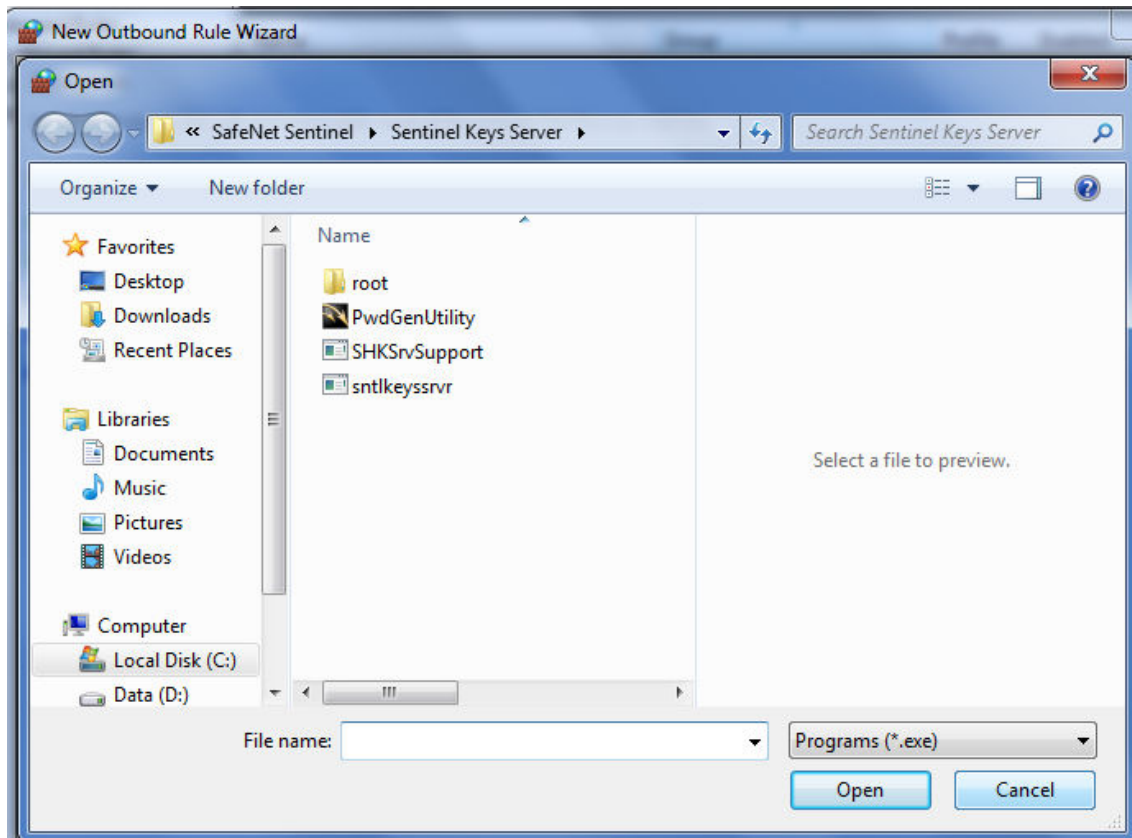
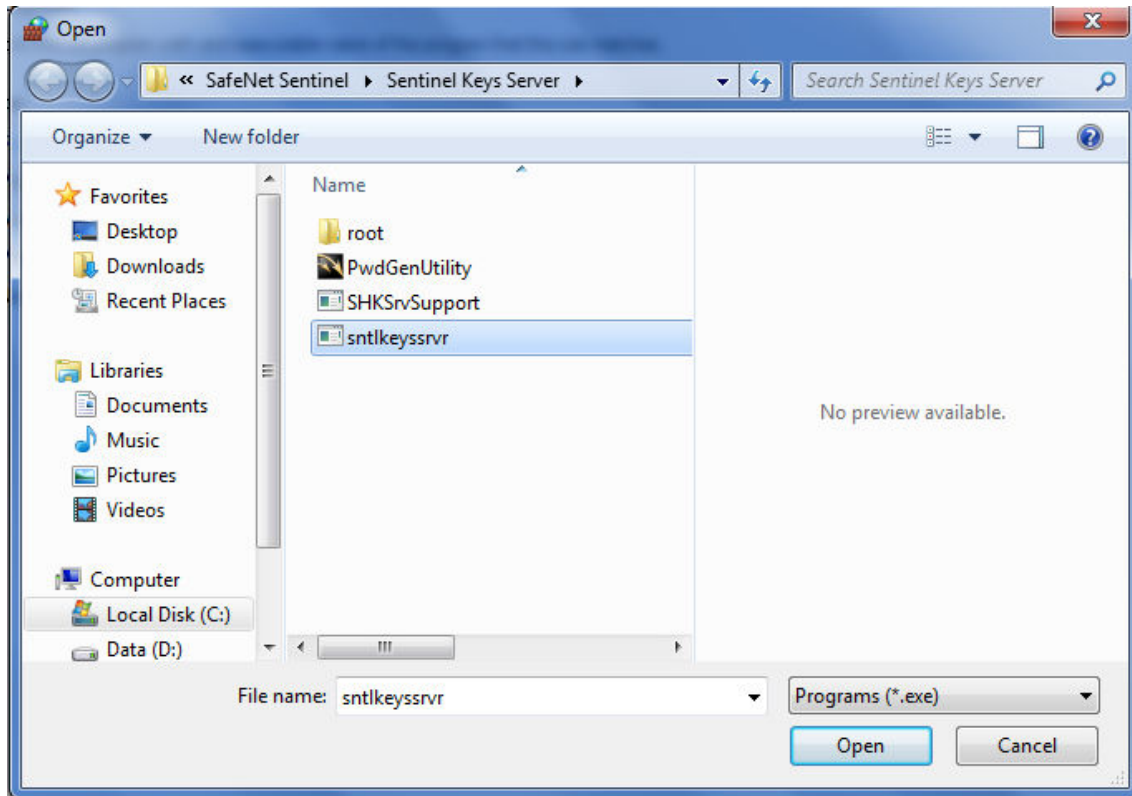
## ตรวจสอบจาก Outbound Rules ในกรณีเป็นเครื่องให้บริการ

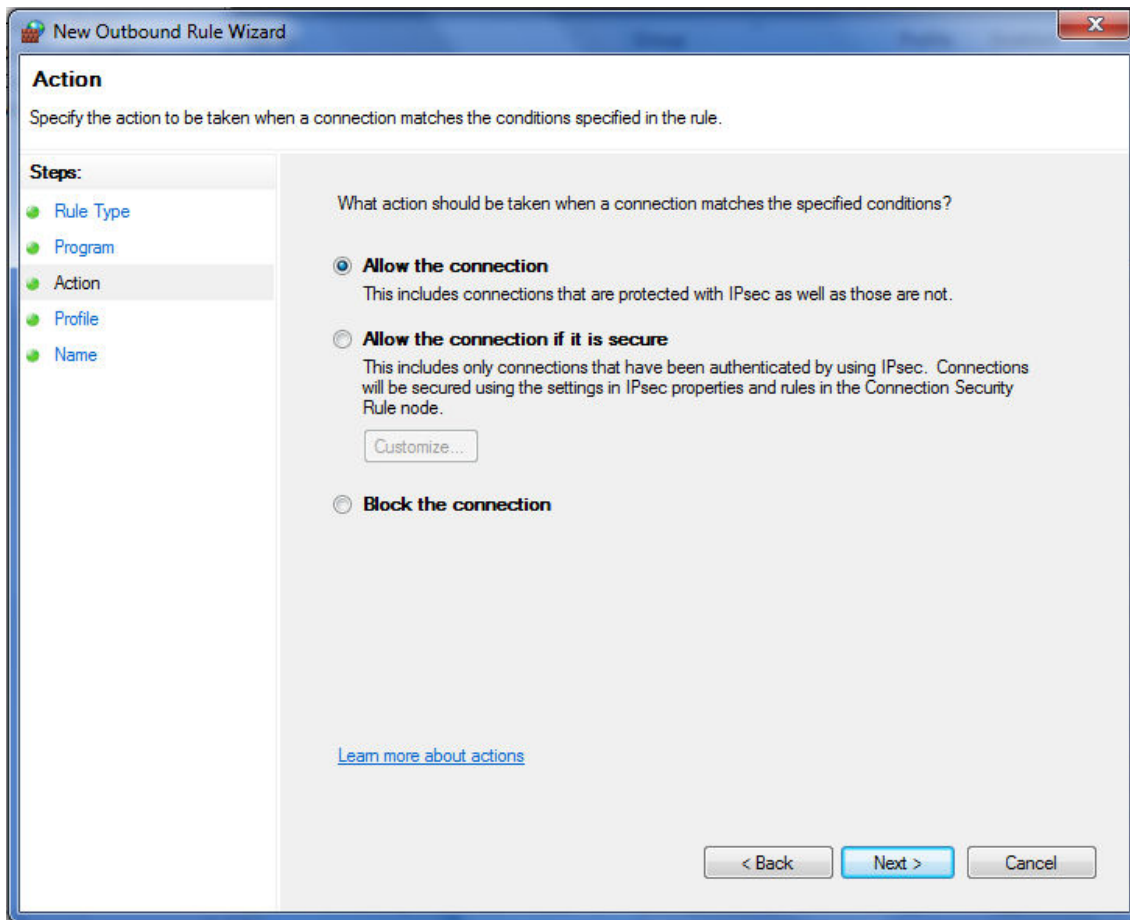


ต้องเพิ่มการให้บริการส่วนนี้เข้าไป โดยไปที่ New Rules



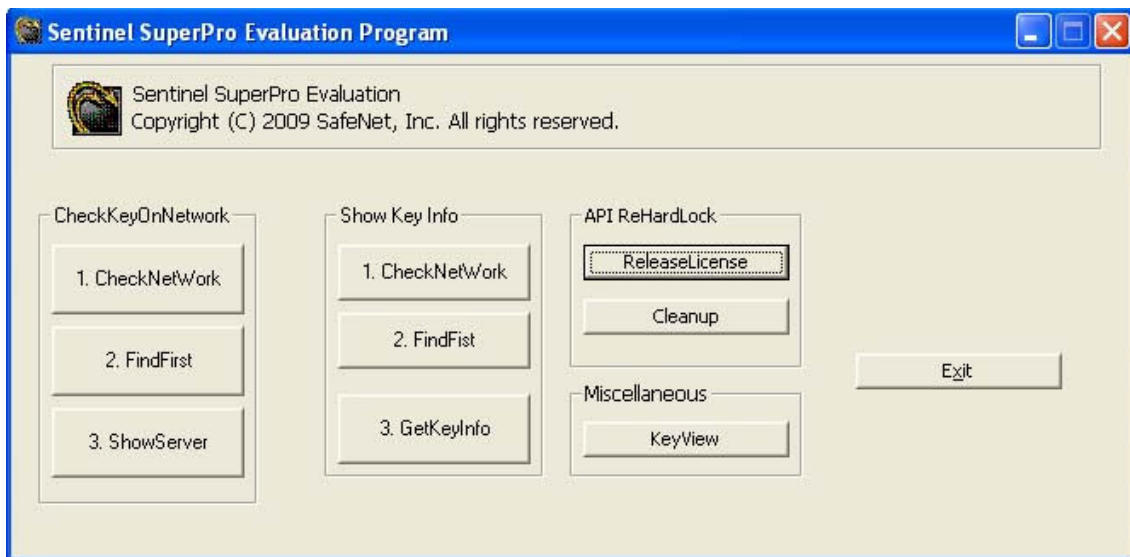
เลือก sntlkeyssrvr จาก C:\Program Files\Common Files\SafeNet Sentinel\Sentinel Keys Server





กด Next> ต่อไป จนถึงขั้นตอน Finish

ให้ทดสอบการใช้งานโปรแกรม sproeval.exe อีกครั้ง



ฟังก์ชันอื่น เช่น Show Key Info หากเจอฮาร์ดล็อกในระบบการใช้งาน Show Key Info ก็สามารถใช้งานได้ปกติ