

## การเปิด Fire Wall สำหรับ Sentinel SuperPro Net

ข้อมูลเพิ่มเติม CD:\Manual\SentinelSP Developer's Guide.pdf

1. เปิดBrowser ใส่หมายเลข IP ของเครื่องที่เสียบฮาร์ดดิสก์อยู่ เช่น 192.168.1.210:6002 จะได้ข้อมูลดังภาพด้านล่าง



2. จะแสดงรายละเอียดต่างๆของ Hard lock Sentinel SuperPro
3. หากเรียกใช้งานจากเครื่องอื่นที่ไม่ได้เสียบฮาร์ดดิสก์อยู่ และเรียกไปยัง IP ของเครื่องที่เสียบฮาร์ดดิสก์อยู่ และปรากฏข้อมูลดังข้างต้น แสดงว่าระบบสามารถใช้งานฮาร์ดดิสก์ได้

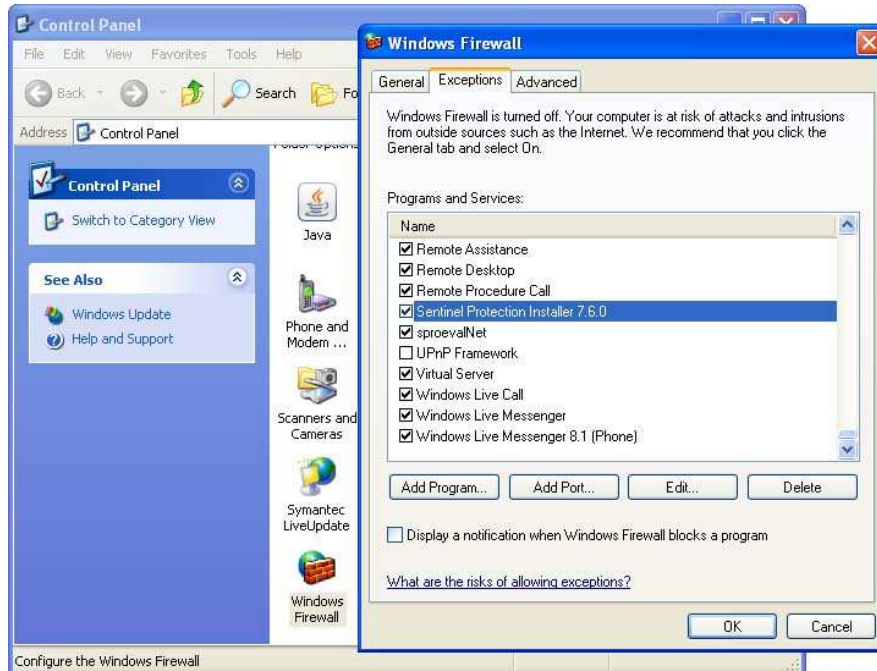
### ในกรณีที่ไม่มีเจฮาร์ดดิสก์ มีปัจจัยหลายอย่าง

1. อ้างอิงหมายเลข IP Address ของเครื่องที่เสียบฮาร์ดดิสก์ผิด
2. เครื่องที่เสียบฮาร์ดดิสก์ กับเครื่องที่เรียกหาฮาร์ดดิสก์ ไม่เปิด Port Fire Wall
3. ตรวจสอบการ Block ของโปรแกรม Anti Virus

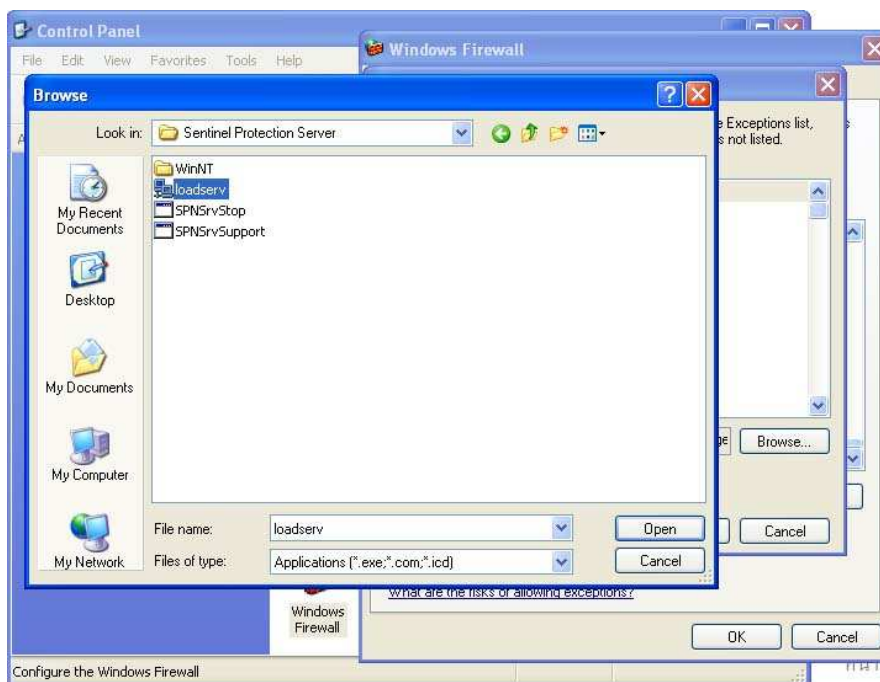
## วิธีการเปิด Port Fire Wall

### Window XP

1. Window XP เปิด Windows Firewall เข้าไปที่ Exceptions ดูว่ามีตัวเลือก Sentinel Protection Installer หรือไม่



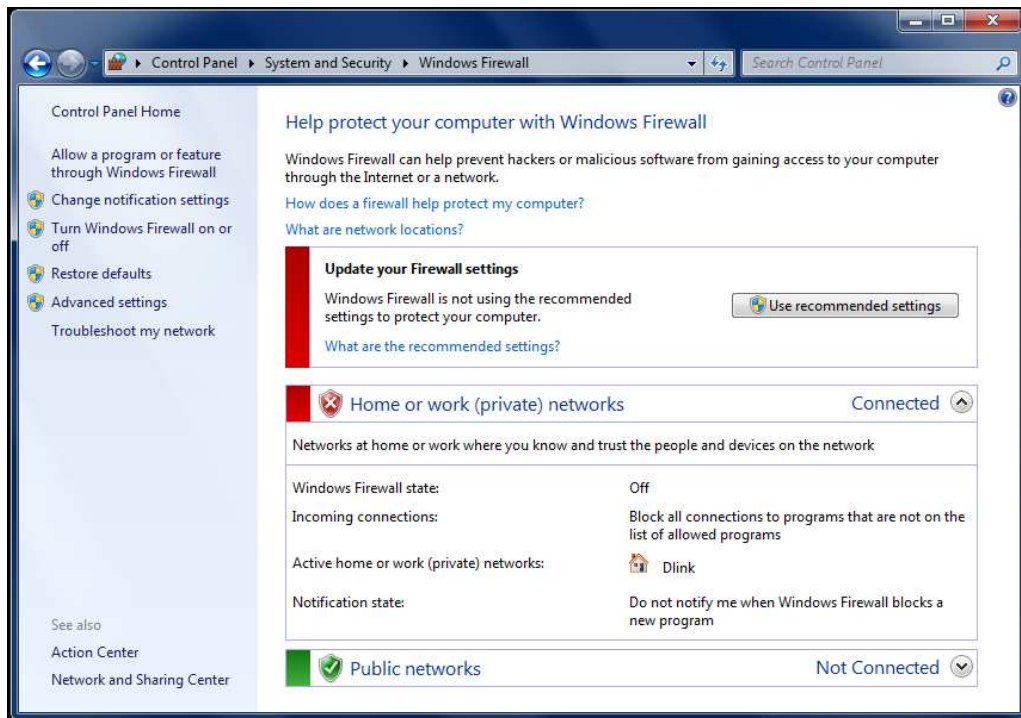
2. ถ้ายังไม่ได้เลือกให้เข้าไปที่ Add Program



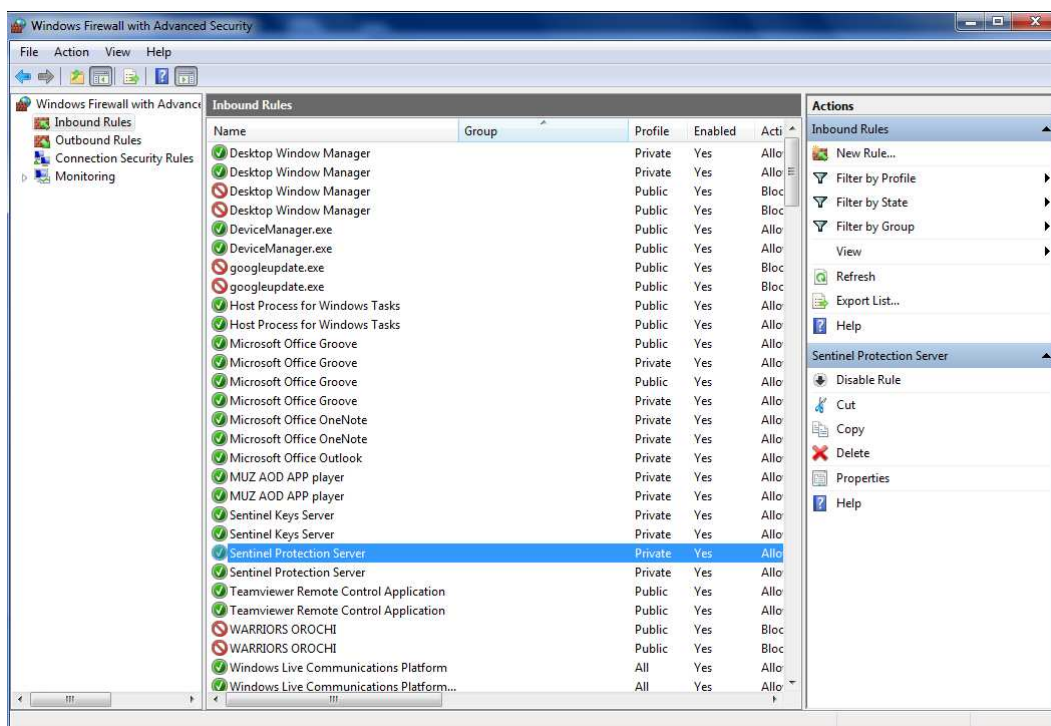
C:\Program Files\SafeNet Sentinel\SuperPro\7.1\Sentinel Protection Installer\Internet Installer\Sentinel Protection Installer 7.6.0.exe

## Windows 7

1. Window 7 เปิด Windows Firewall เข้าไปที่ Exceptions ดูว่ามีการเลือก Sentinel Protection Installer หรือไม่

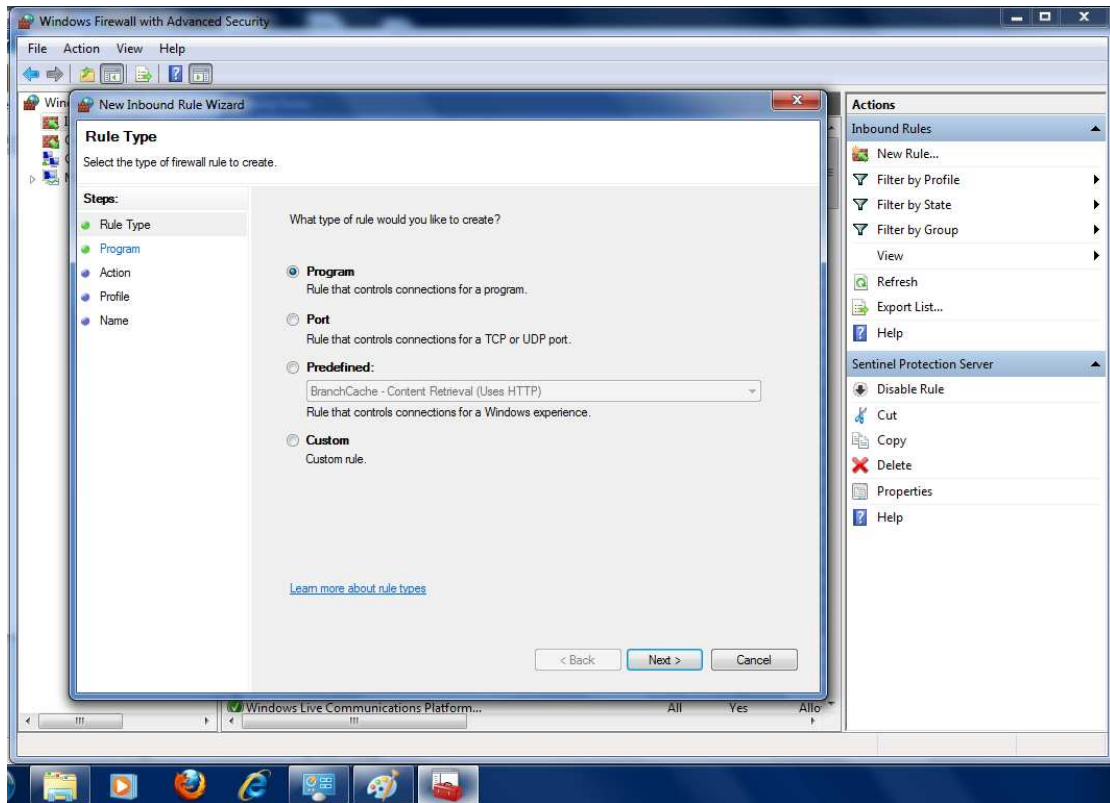


## ตรวจสอบจาก Inbound Rules



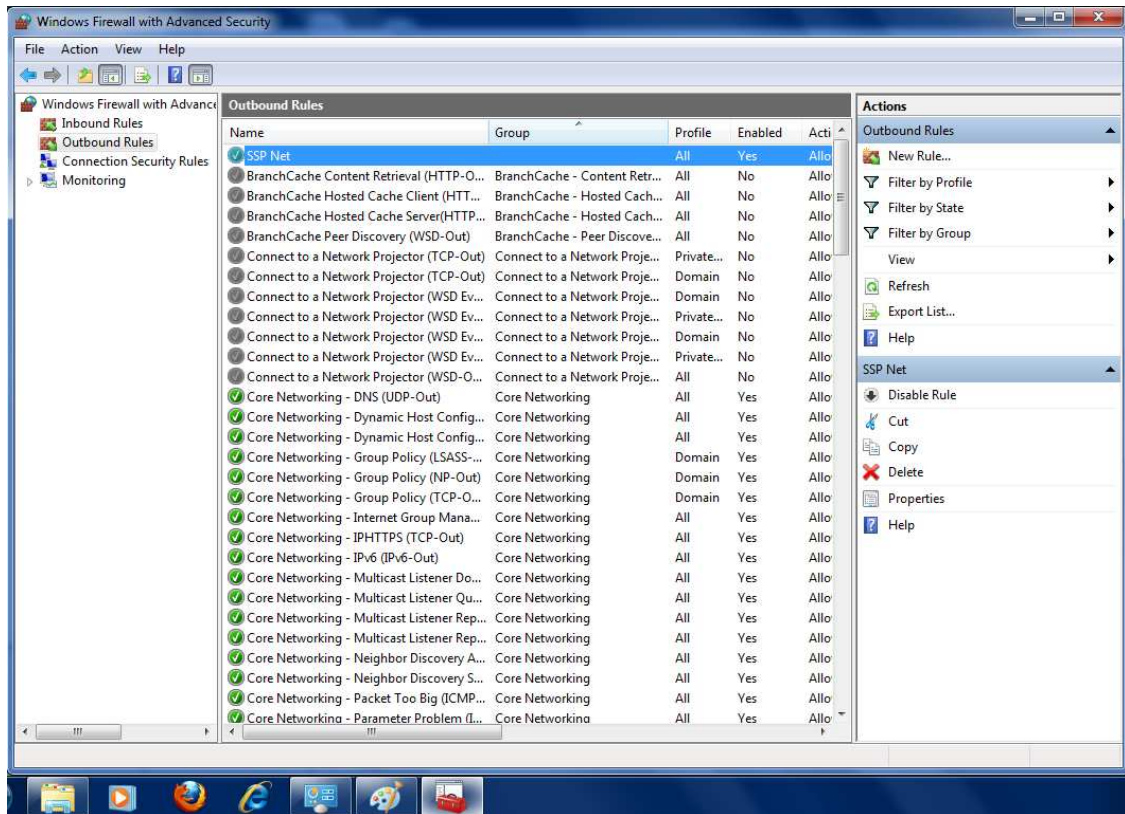
ตรวจสอบ Inbound Rules ว่ามี Sentinel Protection Server หรือไม่

หากไม่มีให้ทำการติดตั้ง โดยเลือกที่ New Rules

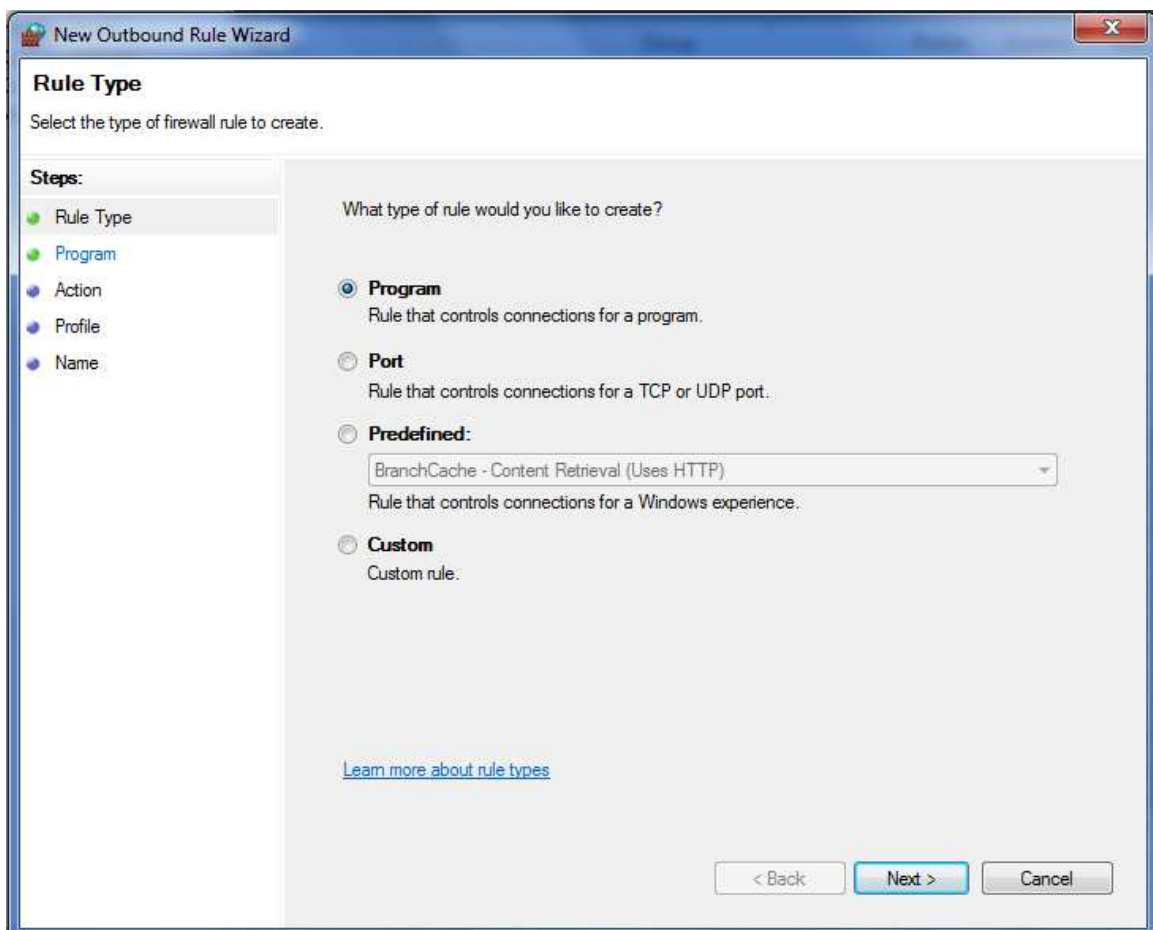


เลือก sntlkeyssrvr จาก C:\Program Files\Common Files\SafeNet Sentinel\Sentinel Keys Server

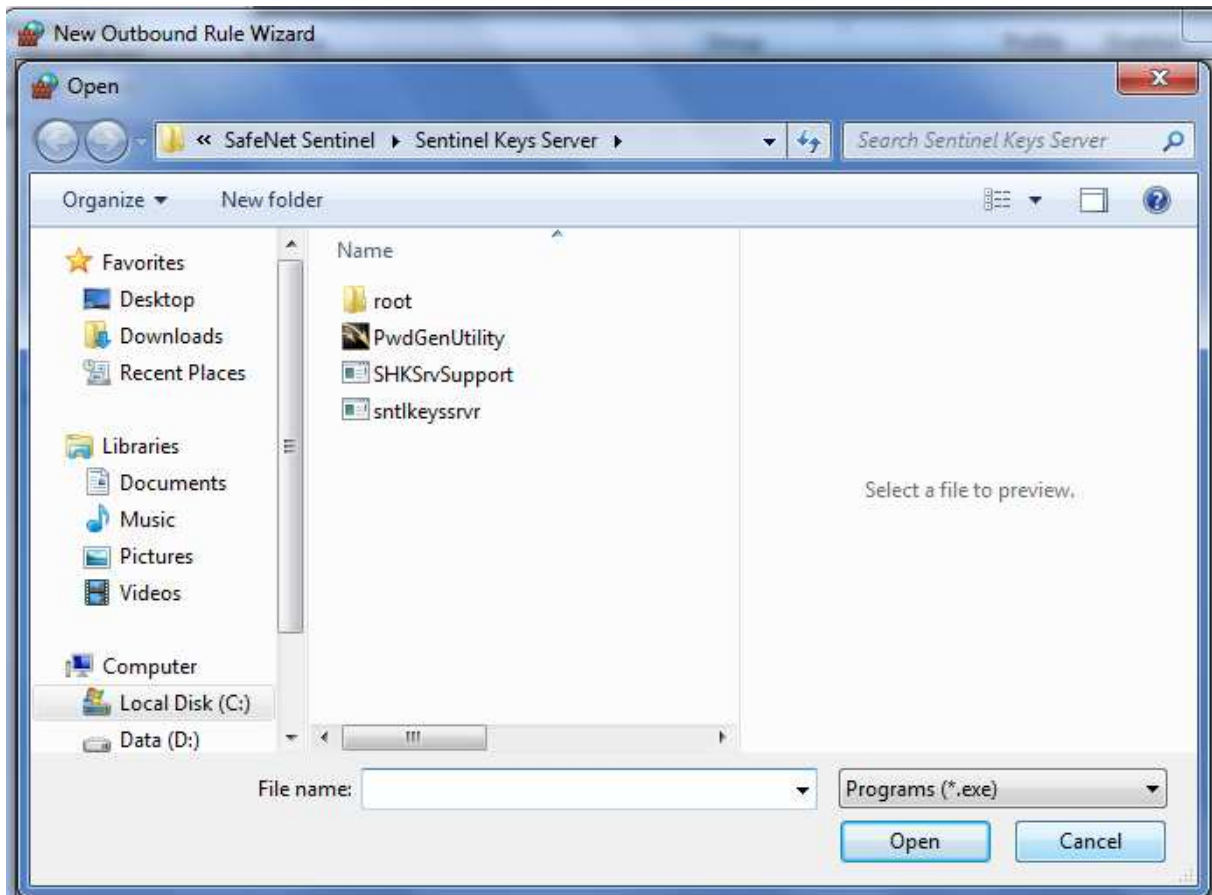
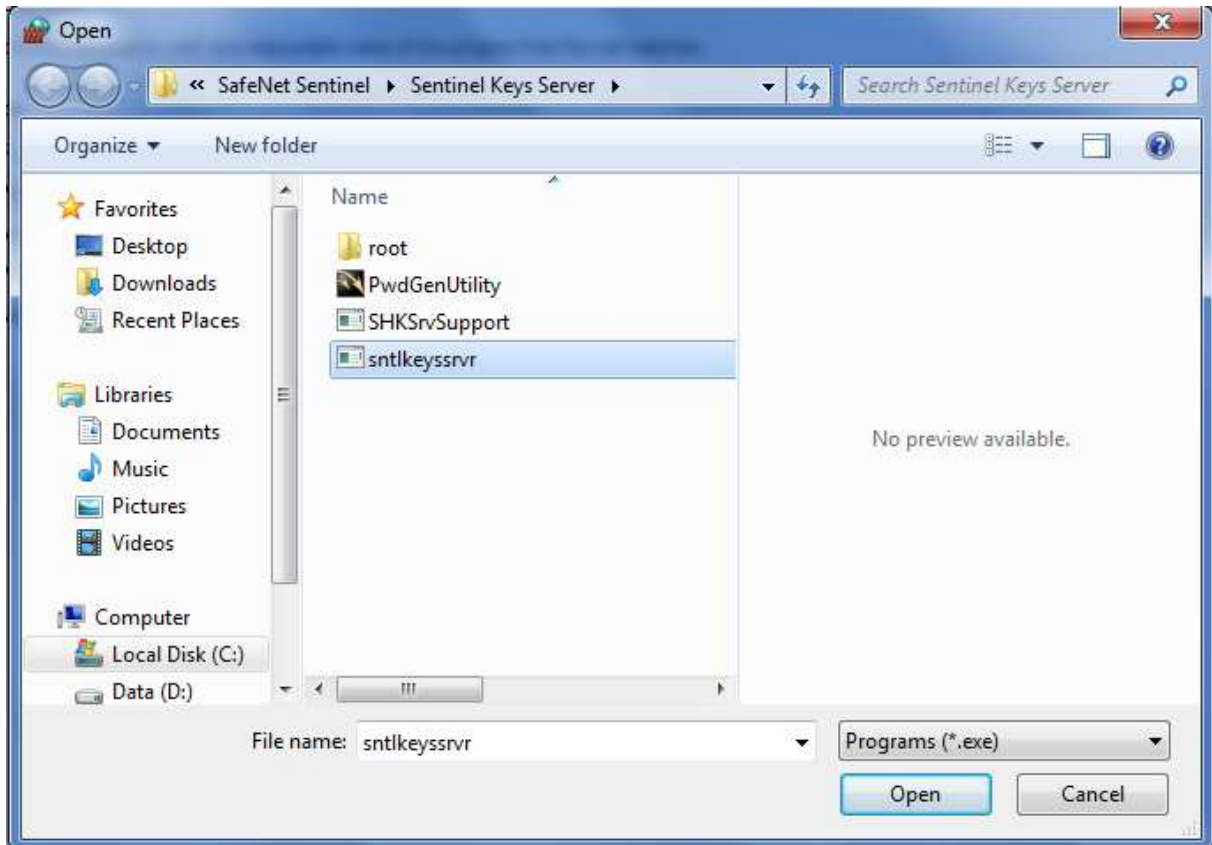
## ตรวจสอบจาก Outbound Rules ในกรณีเป็นเครื่องให้บริการ

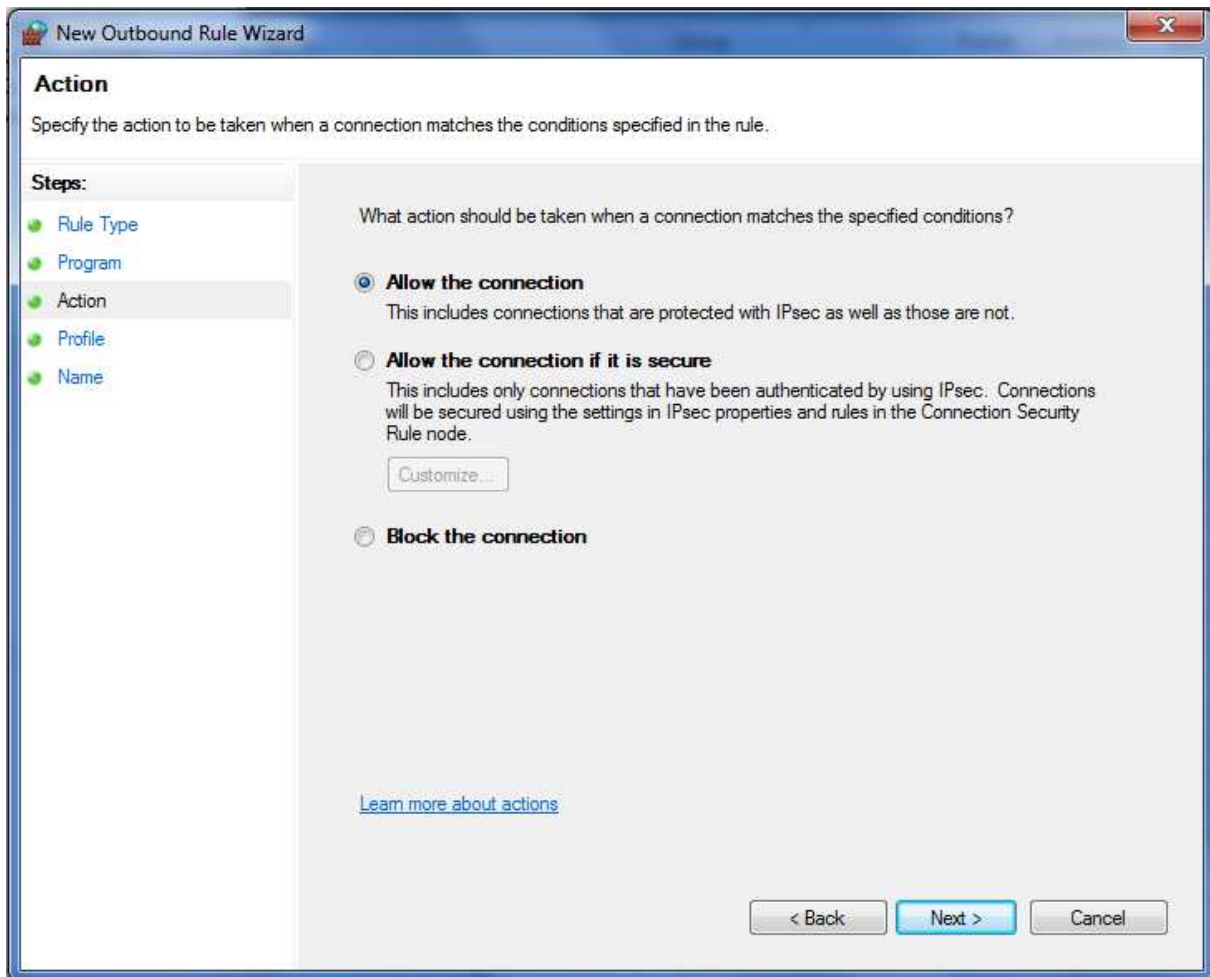


ต้องเพิ่มการให้บริการส่วนนี้เข้าไป โดยไปที่ New Rules



เลือก sntlkeyssrvr จาก C:\Program Files\Common Files\SafeNet Sentinel\Sentinel Keys Server





กด Next> ต่อไป จนถึงขั้นตอน Finish

ให้ทดสอบ เปิดBrowser ใส่หมายเลข IP ของเครื่องที่เสียบฮาร์ดดิสก์ อีกครั้ง

