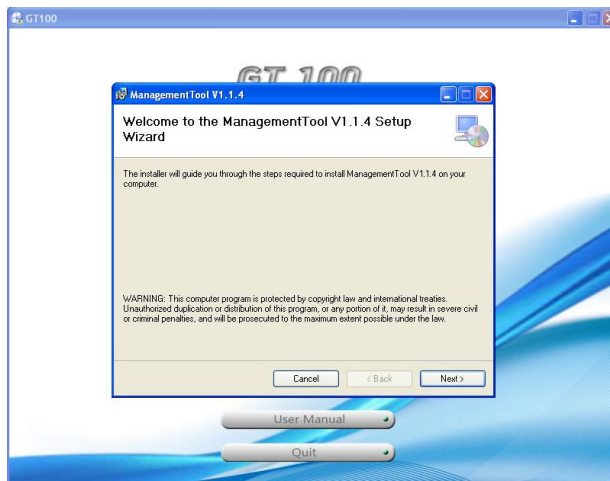


วิธีการติดตั้งซอฟต์แวร์ ManagementTool V1.1.4

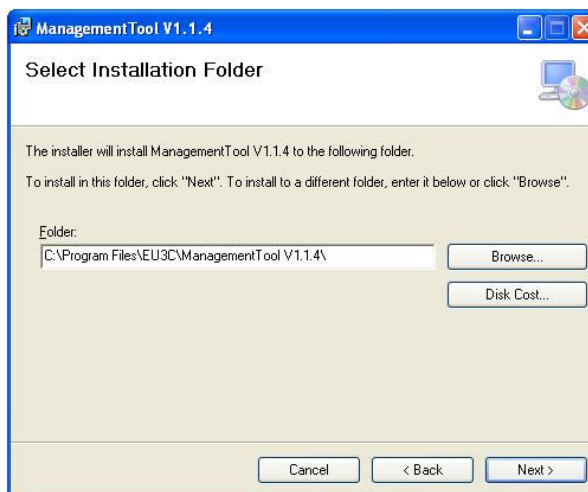
1. ภายในแผ่น CD จะมีไฟล์ Autorun.exe จะปรากฏหน้าจอดีดตั้งดังภาพ



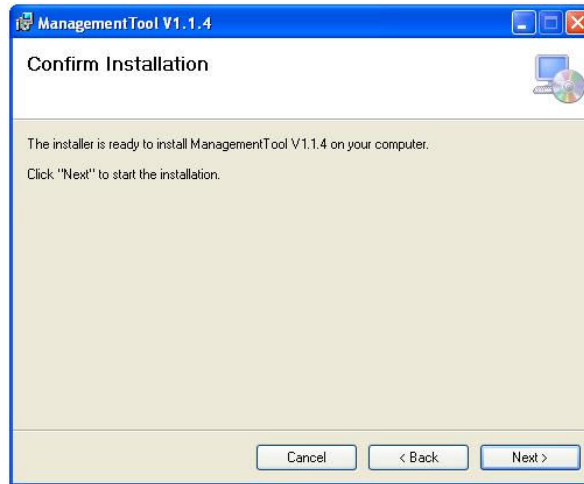
2. กดเลือก Management Tool จะปรากฏดังภาพ กดเลือก Next



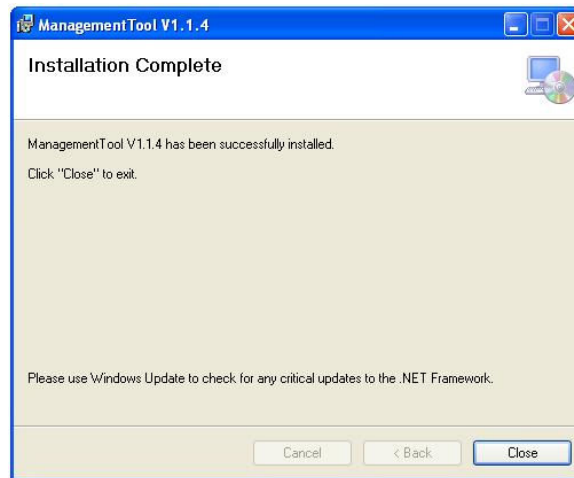
3. เลือก Path ที่ต้องการ หรือตามค่าที่ปรากฏ



4. กดปุ่ม Next ไปตลอด



5. เสร็จสิ้นกระบวนการติดตั้ง กด Close



หมายเหตุ ในกรณีที่เครื่องยังไม่ได้ติดตั้ง Dot Net Framework 4.0 เครื่องจะทำการติดตั้งให้อัตโนมัติ หรือสามารถติดตั้งโดยตรง โดยเข้าไปยัง CD:\Management Tool\DotNetFX40\dotNetFx40_Full_x86_x64