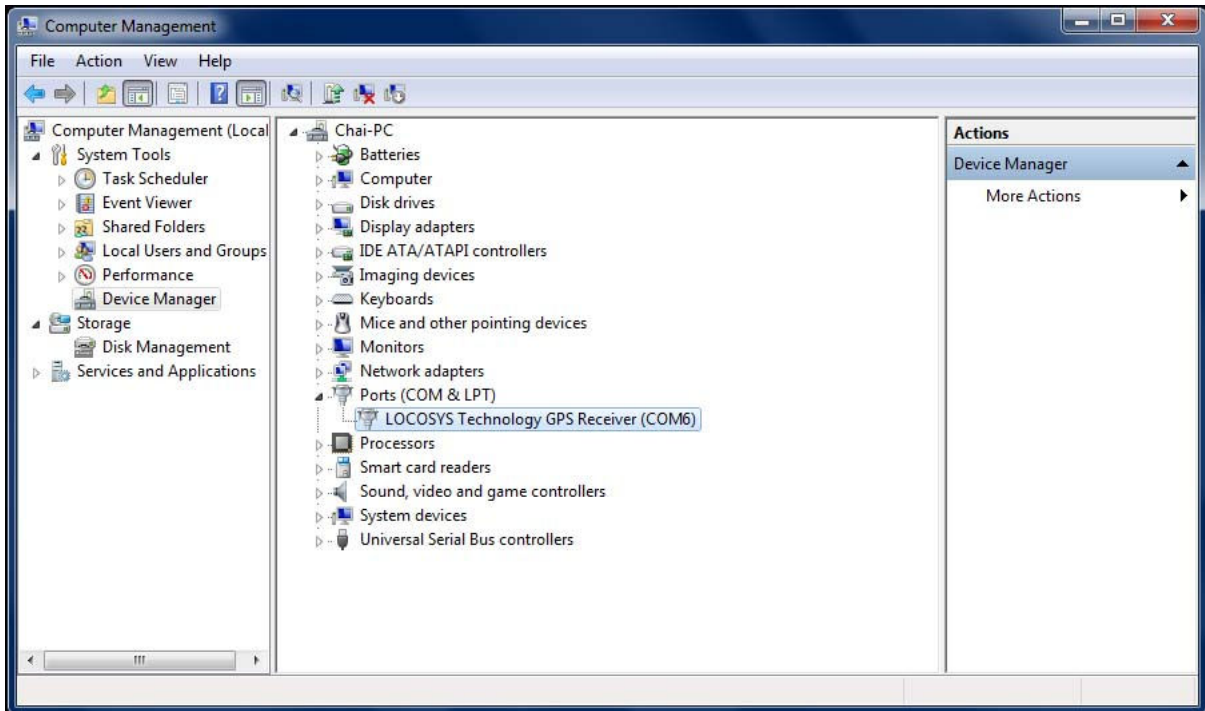
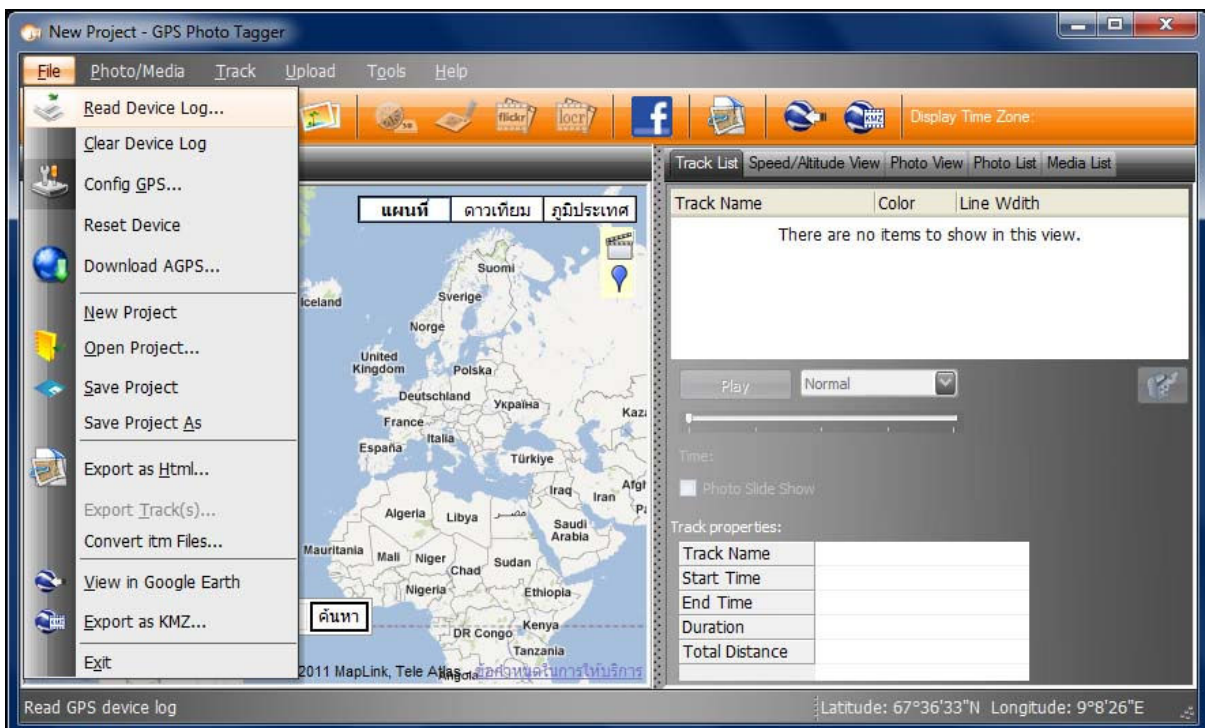


วิธีการใช้งานโปรแกรม GPS Photo Tagger กับเครื่อง GPS 747 A+ อย่างง่าย

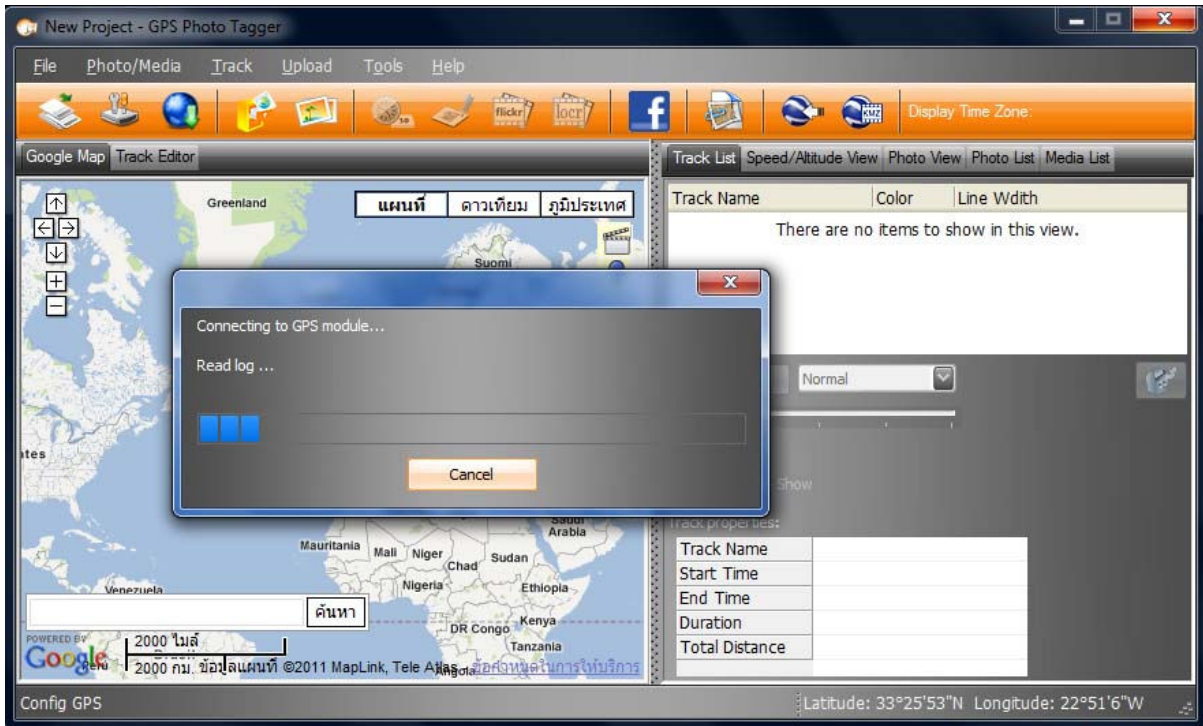
1. หลังจากได้ติดตั้งโปรแกรม GPS Photo Tagger เรียบร้อยแล้ว ให้นำเครื่อง GPS 747 A+ เชื่อมต่อกับ USB Port จากนั้นเปิดเครื่องไปที่ NAV และทำการตรวจสอบการค้นหา Port ตามภาพด้านล่าง แสดงว่าเครื่องพร้อมที่จะใช้งานร่วมกับโปรแกรม



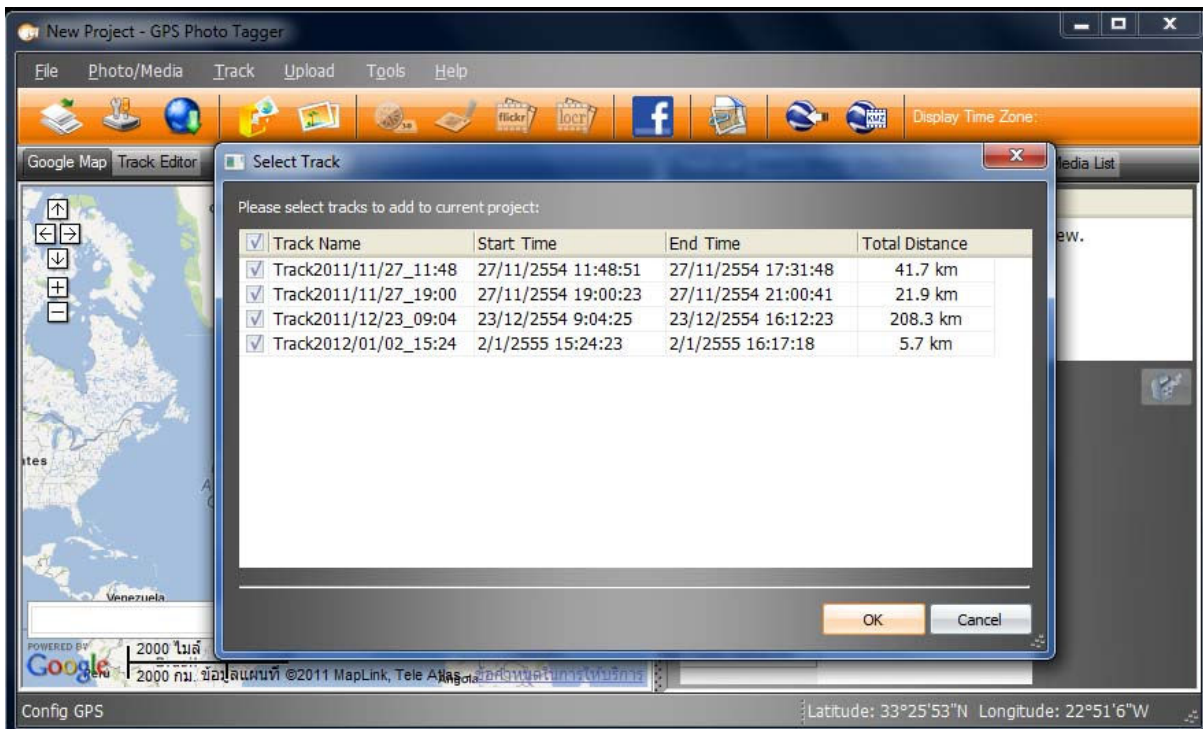
2. ในส่วนของกรอ่านค่าข้อมูลจาก Log ที่ได้ทำการบันทึกเข้าไปตามภาพด้านล่าง



3. เครื่องจะทำการถ่ายโอนไฟล์ Log เข้ามายัง โปรแกรม

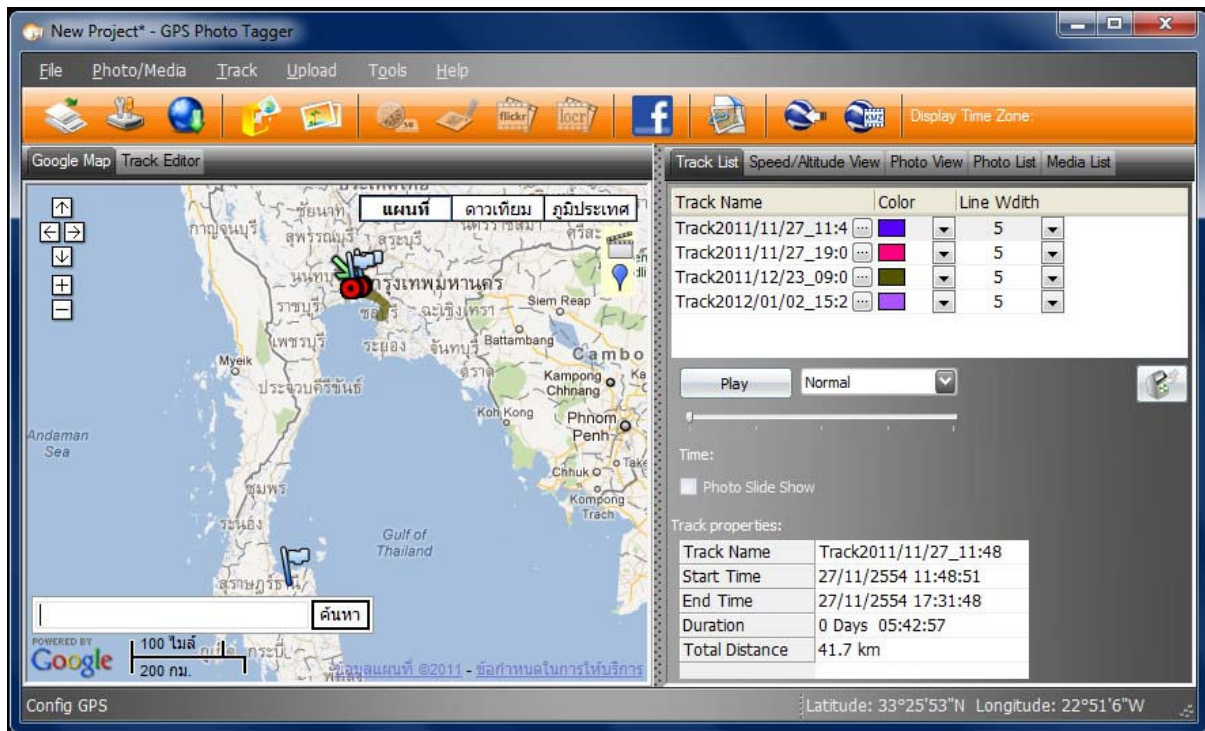


4. ไฟล์ Log ต่างๆที่ได้รับการบันทึกจากเครื่อง ได้ถ่ายโอนมายังโปรแกรมแล้ว

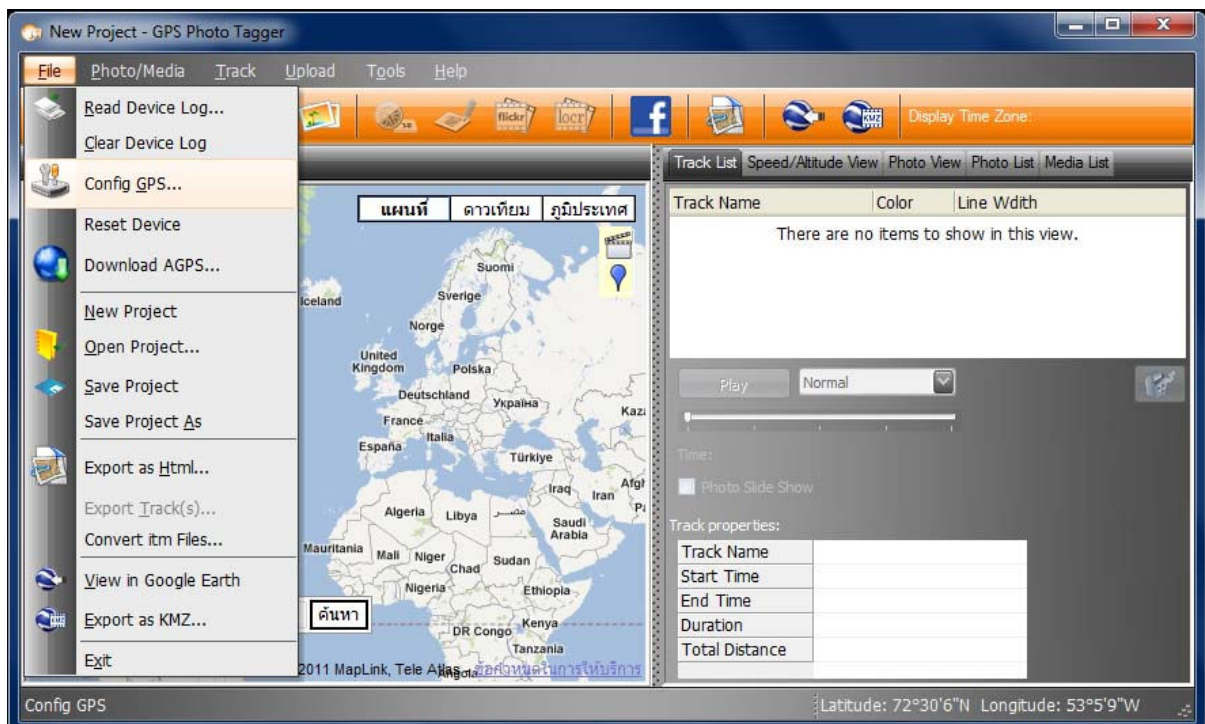


5. เราสามารถนำ Log ที่ได้ไปประยุกต์ใช้กับงานต่างๆ ตามเอกสารเพิ่มเติมใน

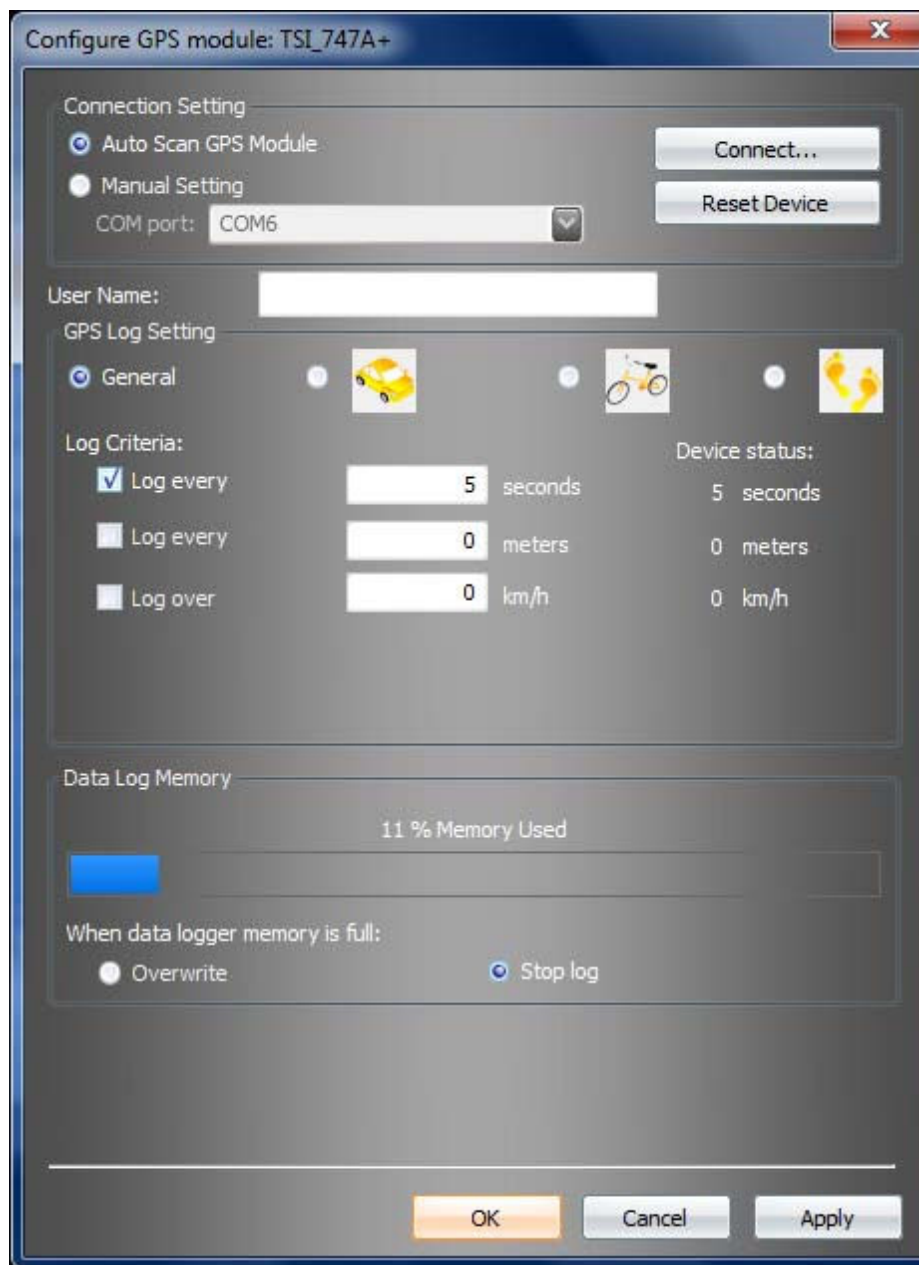
<http://chetcom.com/chetcom/GPS/747A+/747Ap.html>



6. ในส่วนนี้เราสามารถเข้าไป Configure ปรับแต่งค่าของอุปกรณ์ได้



7. ในส่วนนี้เราสามารถเข้าไป Configure ปรับแต่งค่าของอุปกรณ์ได้



การนำไปประยุกต์ใช้งาน <http://chetcom.com/chetcom/GPS/747A+/747Ap.html>

สนใจรับข้อมูลเพิ่มเติม โทร: 0-2704-8987 อีเมลล์ : sales@fitab.com