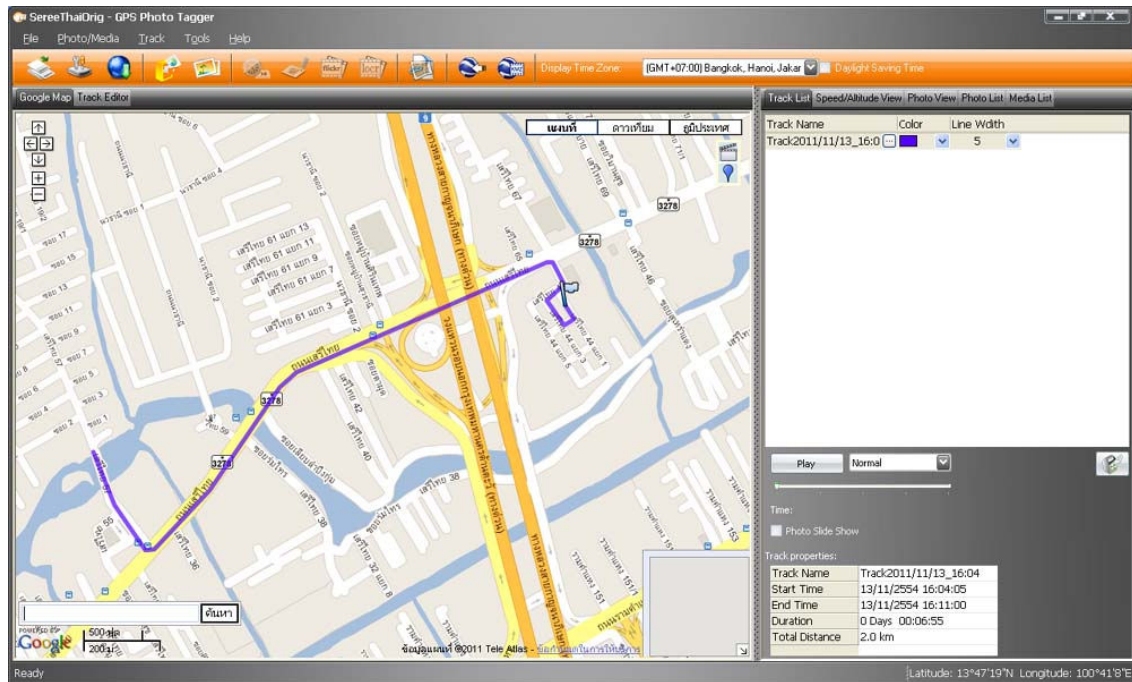
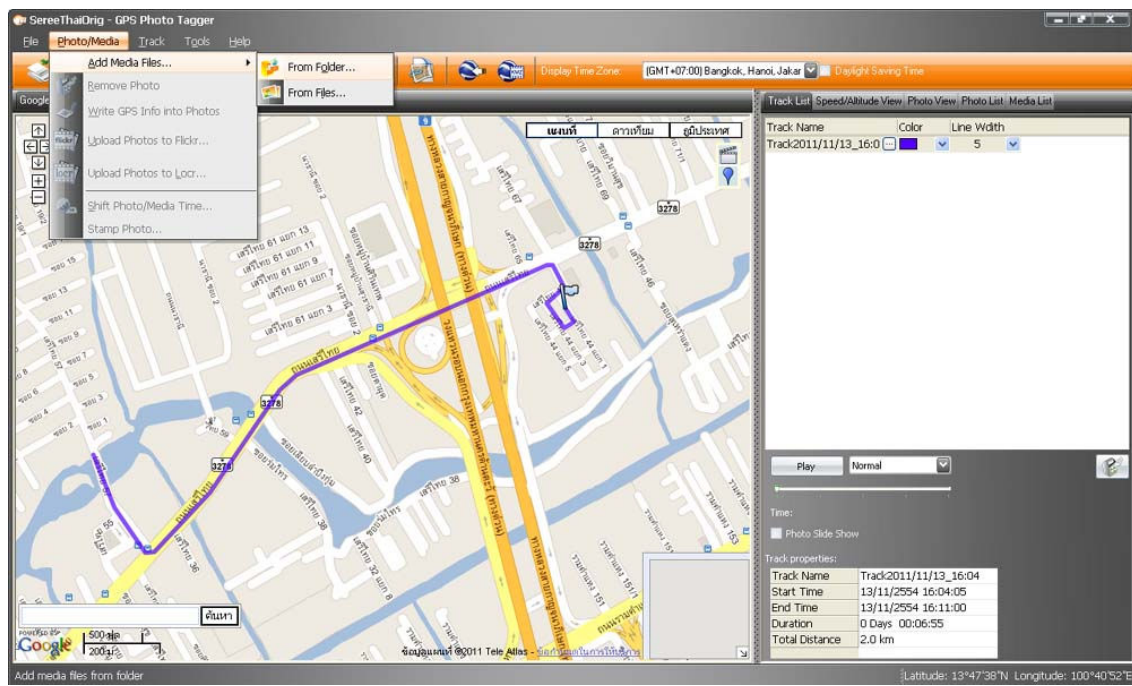


วิธีการ Import รูปภาพที่ได้ถ่ายไว้ เข้าไปยังเส้นทางที่ได้บันทึกไว้ ด้วยโปรแกรม GPS Photo Tagger

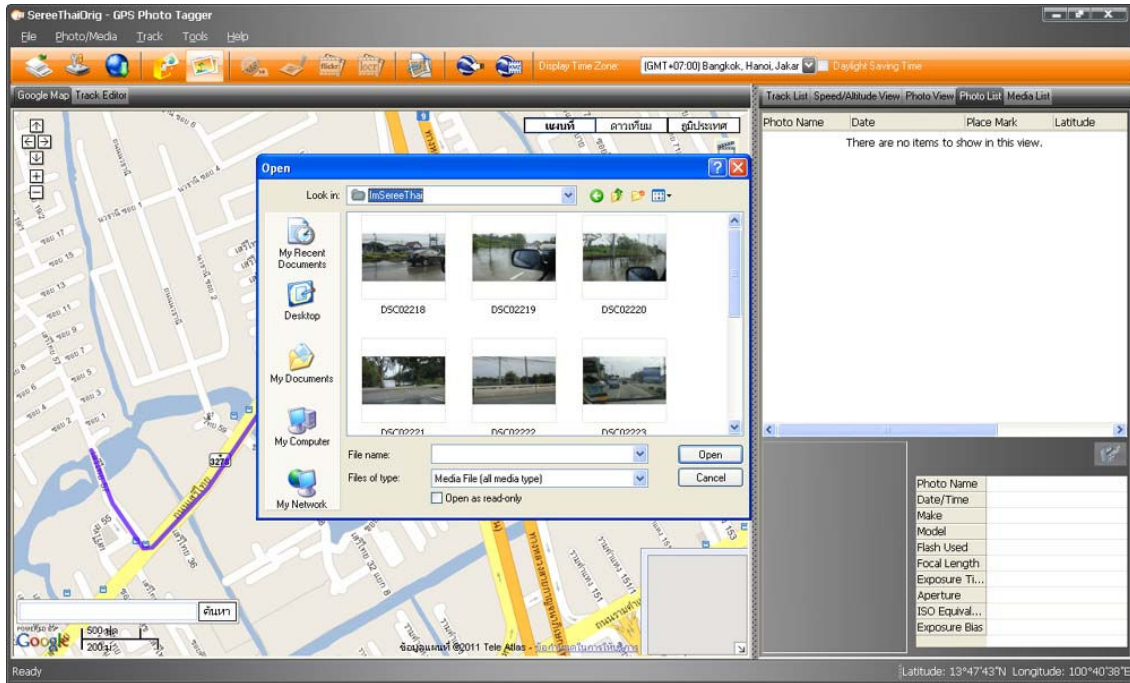
1. หลังจากได้ทำการถ่ายข้อมูลที่ได้รับการบันทึกจากเครื่อง GPS A+ ลงสู่โปรแกรม GPS Photo Tagger เรียบร้อยแล้ว เราจะได้ข้อมูลเส้นทางดังรูปด้านล่าง



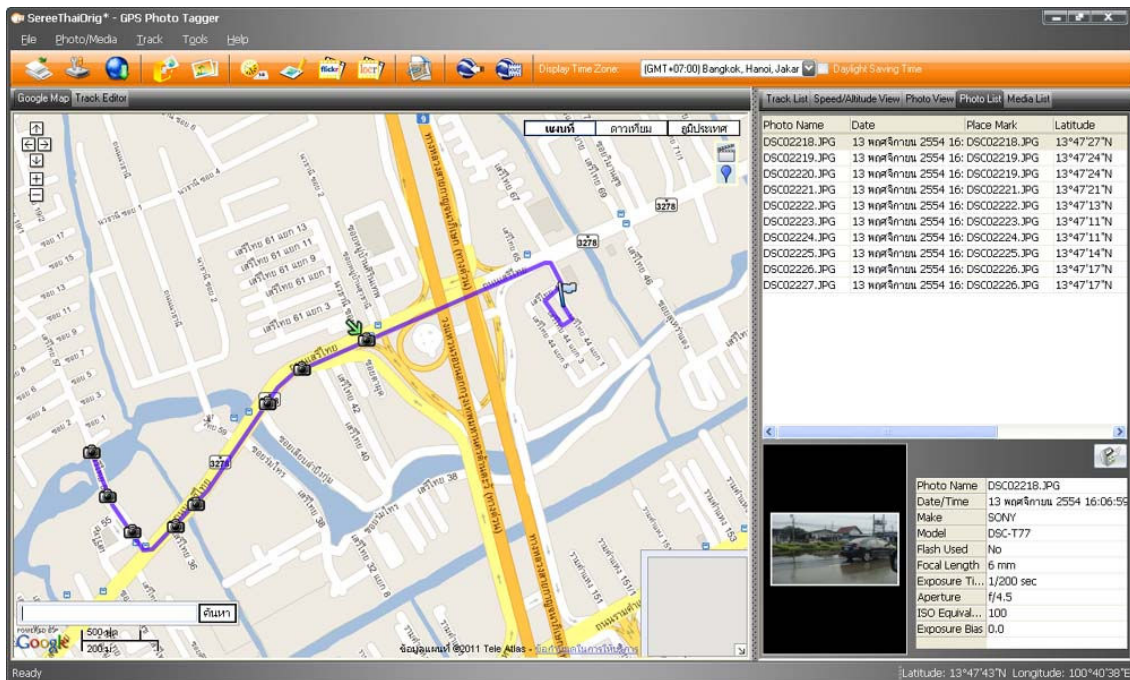
2. ทำการ Save Project เก็บไว้ โดยเข้าไปที่ File > Save Project As (จะเป็นไฟล์นามสกุล *.itm (MapFile))
3. ทำการนำเข้ารูปภาพที่ได้ถ่ายไว้ (รูปภาพ จะต้องถ่ายไว้พร้อมกับการบันทึกเส้นทางด้วยเครื่อง GPS A+ โดยต้องเป็นสถานที่ และเวลาเดียวกัน หมายถึง กล้องดิจิทัลจะต้องตั้งวันที่ และเวลาให้เป็นปัจจุบัน) การนำเข้ารูปภาพสามารถทำได้ดังนี้ ไปที่ Photo/Media > Add Media Files โดยสามารถเลือกที่ตั้งของภาพได้จาก From Folder หรือ Form Files



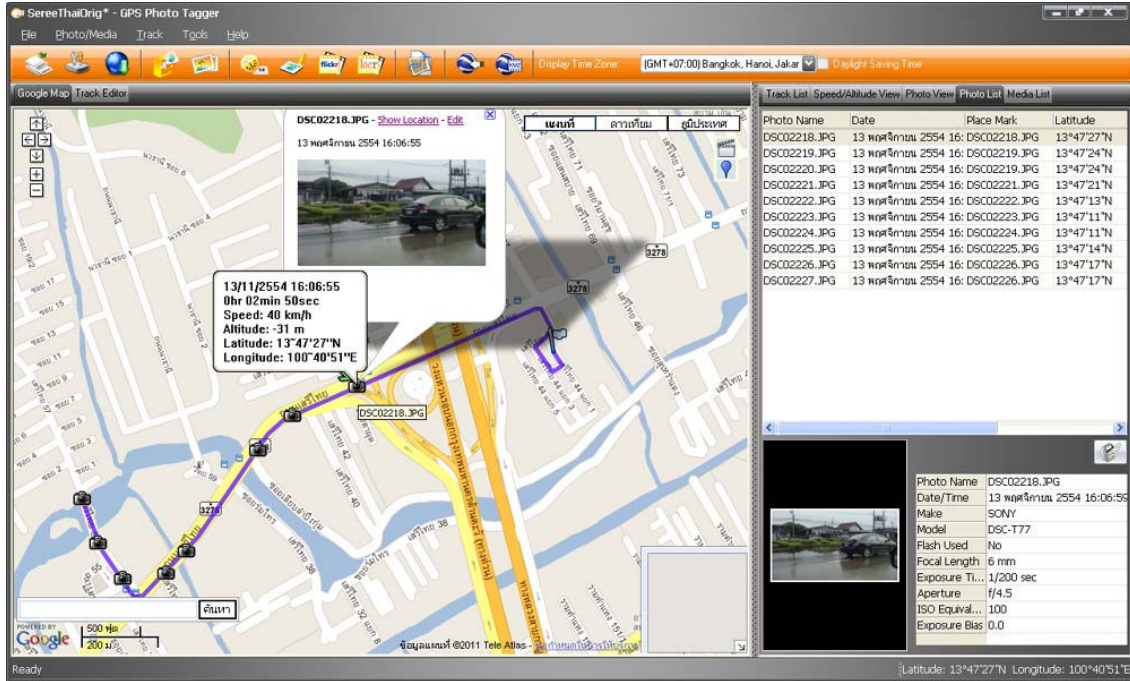
4. ทำการเลือกรูปถ่ายจาก Folder ที่ได้ทำการเก็บรูปถ่ายไว้



5. เมื่อทำการเลือกรูปภาพเป็นที่เรียบร้อยแล้ว จะได้ข้อมูลต่างๆลงบนแผนที่ โดยจะแสดงรายละเอียดต่างๆของรูปถ่าย เช่น วัน เดือน ปี เวลา และพิกัด



6. การแสดงข้อมูลจากแผนที่ โดยจะแสดงรายละเอียดต่างของรูปถ่าย เช่น วัน เดือน ปี เวลา และพิกัด



การนำข้อมูลที่ได้อิงไปประยุกต์ใช้งาน สามารถปรับใช้ให้เหมาะกับสภาพการใช้งานขององค์กรหรือหน่วยงาน เช่น

1. การเก็บข้อมูลและสถานที่ในการติดต่อลูกค้า หรือการออกไปพบลูกค้า เพื่อนำข้อมูลที่เก็บไว้เป็นฐานข้อมูลของบริษัท
2. การเก็บข้อมูล สำหรับพนักงานส่งของ ในกรณีที่พนักงานคนใหม่เข้ามารับหน้าที่แทน จะสามารถทำงานได้ทันที โดยศึกษาจากข้อมูลที่เก็บบันทึกไว้
3. การทำประวัติหรือเก็บประวัติ สำหรับเจ้าหน้าที่ประกันภัยในการออกพื้นที่
4. การทำประวัติหรือเก็บข้อมูลพื้นที่สำหรับงานเกษตรกรรม ในการเก็บข้อมูลพื้นที่ของเกษตรกร
5. การทำประวัติหรือเก็บข้อมูลพื้นที่ที่ประสบอุทกภัย เพื่อเป็นฐานข้อมูลในการแก้ปัญหาหรือการป้องกัน
6. การทำประวัติหรือเก็บข้อมูลทะเบียนราษฎร์ สำหรับงานปกครองท้องถิ่น
7. การทำประวัติหรือเก็บข้อมูลทะเบียนของอนามัย หรือสาธารณสุข
8. การทำประวัติหรือเก็บข้อมูลนักศึกษา ของอาจารย์ฝ่ายแนะแนว ของสถาบันการศึกษา
9. อื่นๆอีกมากมาย ในการประยุกต์ใช้งาน