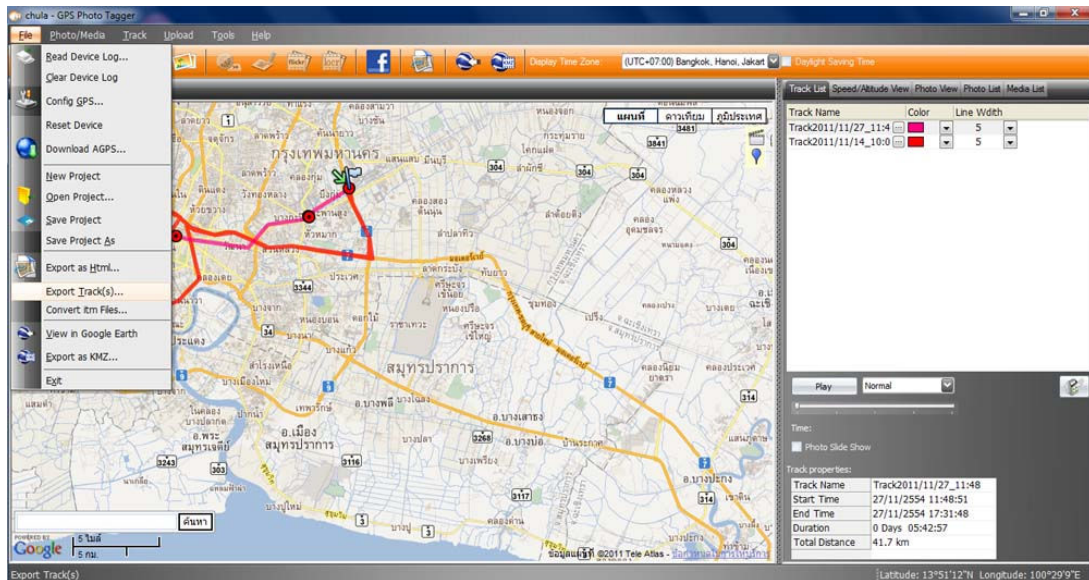
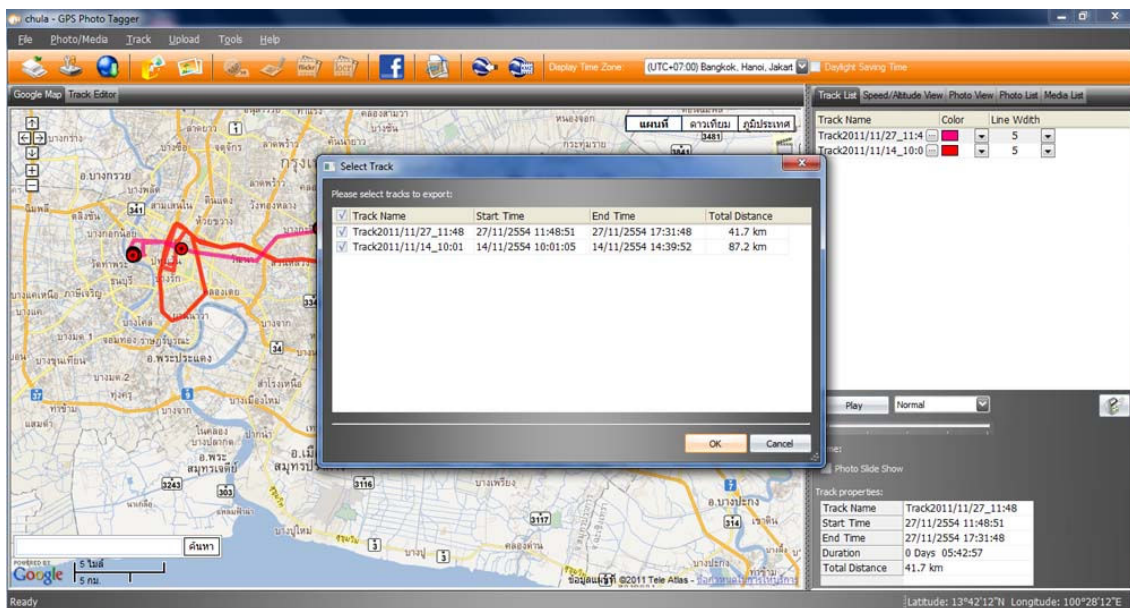


วิธีการ Export ไฟล์อย่างง่าย ด้วยโปรแกรม GPS Photo Tagger

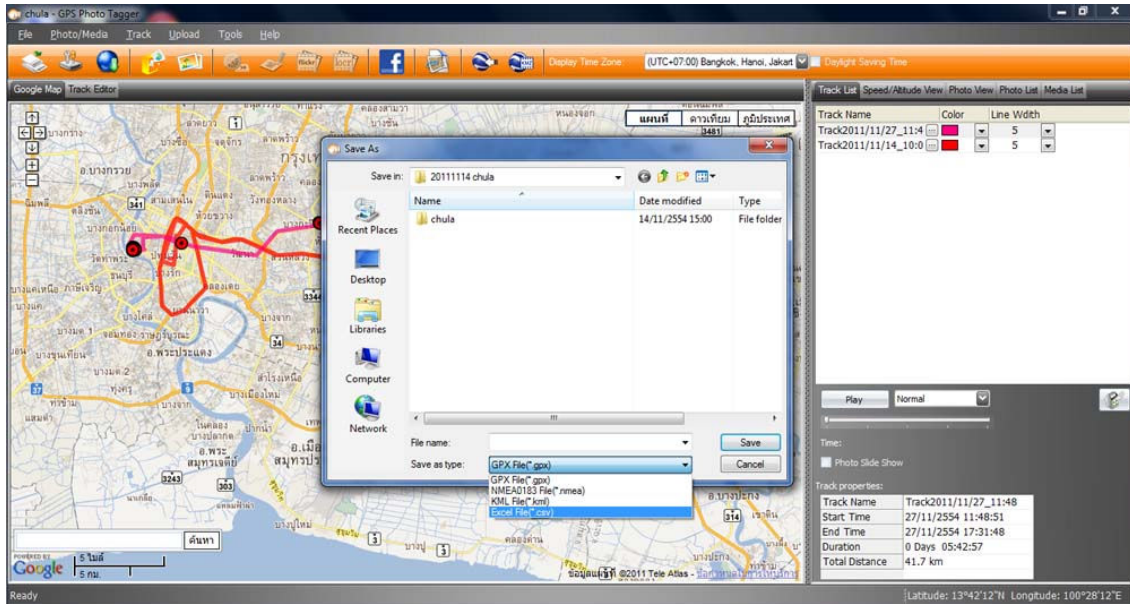
1. หลังจากได้ทำการถ่ายข้อมูลที่ได้รับการบันทึกจากเครื่อง GPS A+ ลงสู่โปรแกรม GPS Photo Tagger ให้เข้าไปที่ File > Export Track(S) ตามภาพด้านล่าง



2. จะปรากฏหน้าต่าง Select Track ตามภาพด้านล่าง ให้คลิกเลือกไฟล์ที่ต้องการ Export ออก



3. เลือก Folder ที่ต้องการเก็บไฟล์, เลือกประเภทของไฟล์ และตั้งชื่อไฟล์



รายละเอียดของไฟล์แต่ละประเภท

- GPX File (*.gpx)
 - สำหรับ Save Project งาน สำหรับเปิดดูข้อมูลด้วยโปรแกรม GPS Photo Tagger
- NMEA0183 File (*.nmea)
 - สำหรับ Save เป็นโปรโตคอลของระบบ GPS
- KML File (*.kml)
 - สำหรับ Save เป็นไฟล์ สำหรับเปิดดูข้อมูลด้วย Google Earth
- Excel File (*.csv)
 - สำหรับ Save เป็นไฟล์ สำหรับเปิดดูข้อมูลด้วยโปรแกรม Microsoft Office Excel