

กรณีศึกษา การนำเครื่อง GPS A+ ไปประยุกต์ใช้ในสถานการณ์น้ำท่วม

จากในสภาวะปัจจุบัน เป็นที่ทราบกันดีว่าหลายๆพื้นที่เกิดปัญหาน้ำท่วมอย่างรุนแรง แม้กระทั่งกรุงเทพมหานครเองก็หนีไม่พ้นปัญหานี้ เมื่อเกิดน้ำท่วม ปัญหาหลายอย่างก็จะตามมา

ปัญหาที่เจอ อาจเป็นปัญหาพื้นฐานง่ายๆ ไม่ซับซ้อน แต่ไม่มีแนวทางแก้ไข เช่น พื้นที่ที่เกิดน้ำท่วมดูตามข่าวแล้วมันอยู่ส่วนไหนของแผนที่กันแน่ แล้วจะเก็บภาพน้ำท่วมบ้าน ท่วมพื้นที่การเกษตรไว้อย่างไร จะอ้างอิงวันที่ได้อย่างไร วันที่ในหน้าหนังสือพิมพ์ก็เป็ยกน้ำท่วมแล้ว ปัญหาอื่นๆอีกมากมาย

วิเคราะห์ปัญหาที่เกิดในช่วงน้ำท่วม

1. บางพื้นที่ ที่เกิดน้ำท่วมไม่รู้ที่อยู่ส่วนไหนของแผนที่
2. ต้องการถ่ายภาพพร้อมแสดงเวลา และพิกัดสถานที่ได้อย่างไร
3. ที่น้ำท่วมหมดแล้ว จะถ่ายภาพเก็บไว้ ก็ต้องมีหลักฐานแสดงเวลา และพิกัดที่ตั้งของพื้นที่
4. ในส่วนของเจ้าหน้าที่ แล้วพื้นที่ส่วนนี้ ได้ไปแจกของหรือยังนี้
5. แล้วบ้านหลังนี้มันท่วมจริงมั๊ย ถ้ารูปเก็บไว้หน่อย แล้วจะแสดงหลักฐานเวลา กับพิกัดอย่างไรนี้ ก็ต้องถ่ายเราที่ไม่ทันสมัยด้วยซิ ไม่มี GPS ในตัวเครื่อง
6. อื่นๆอีกมากมาย

แนวทางในการแก้ปัญหา

จากปัญหาต่างๆข้างต้น เครื่อง GPS i-Blue 747 A+ เราช่วยท่านได้

1. อะไรคือ GPS i-Blue 747 A+ ?
 - GPS i-Blue 747 A+ คือเครื่องรับสัญญาณ GPS (ราคาถูกมาก แต่คุณภาพเหลือเฟือ) ที่สามารถเก็บข้อมูลลงในตัวเครื่องได้ เรียกว่าการใช้งานโหมด Data Logger



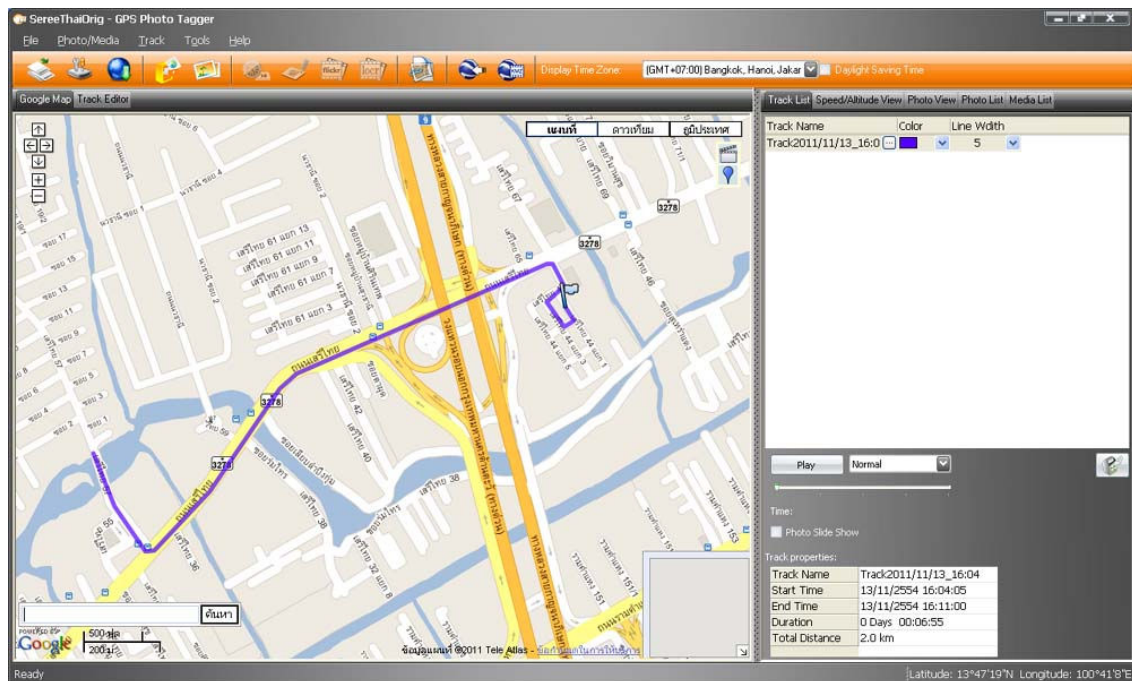
2. แล้วเจ้า GPS i-Blue 747 A+ ใช้งานอย่างไร



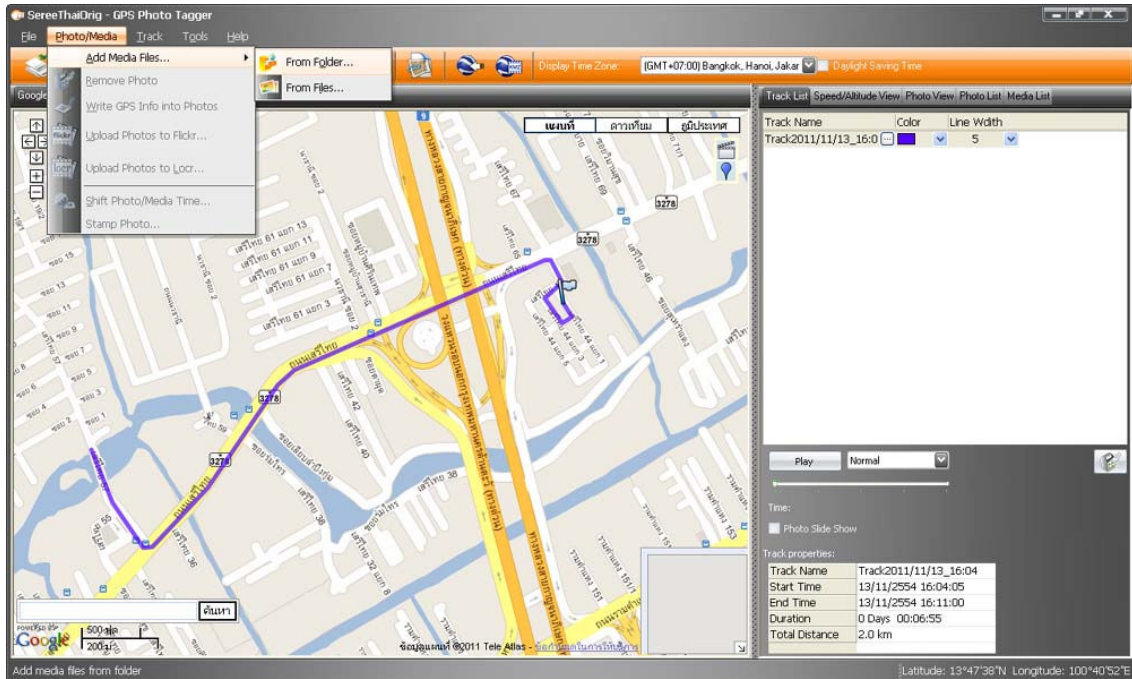
- ง่ายๆ เพียงเปิดเครื่อง ปรับเลือกโหมด ไปยังโหมด Data Logger จากนั้นข้อมูลจะถูกบันทึกลงเครื่องอัตโนมัติ หากต้องการข้อมูลที่ทันสมัย ใช้กล้องดิจิตอลถ่ายภาพสถานที่ต่างๆ (โดยกล้องดิจิตอลจะต้องปรับค่า วัน เดือน ปี และเวลาให้เป็นปัจจุบัน)
- เมื่อบันทึกข้อมูลต่างๆแล้ว สามารถนำข้อมูลที่ได้จากเครื่อง ถ่ายข้อมูลลงในโปรแกรม GPS Photo Tagger.

3. แล้วจะเอารูปถ่ายเพิ่มเข้ามาได้อย่างไร

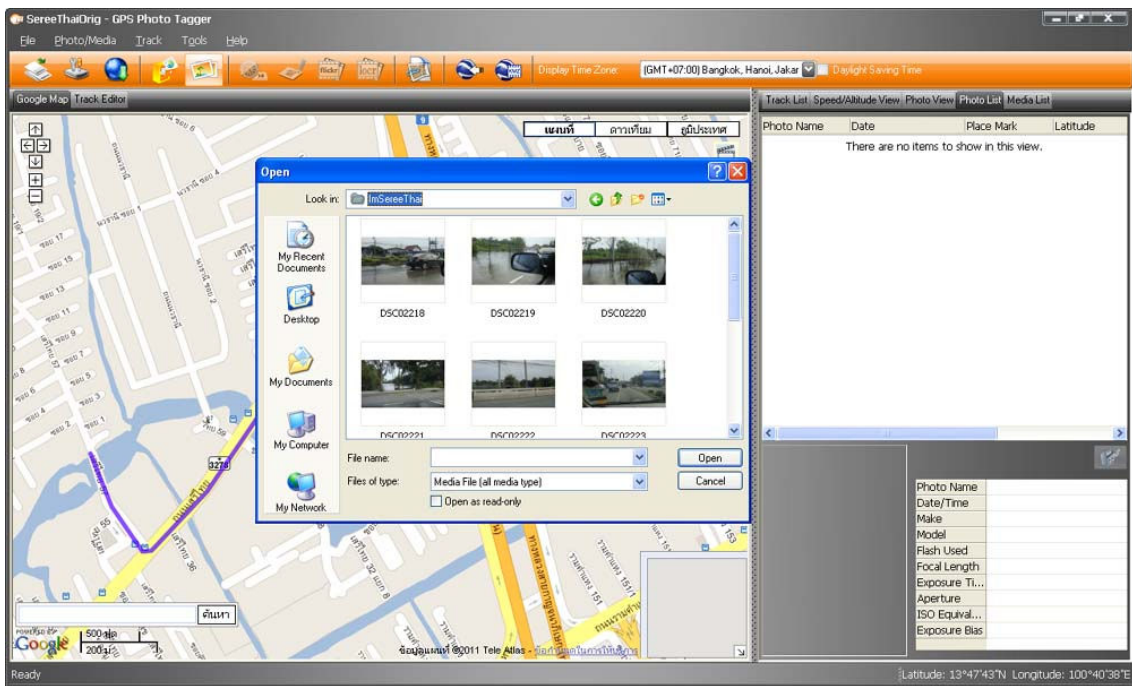
- เปิดโปรแกรม GPS Photo Tagger (โปรแกรมแถมฟรีกับเครื่อง GPS A+)



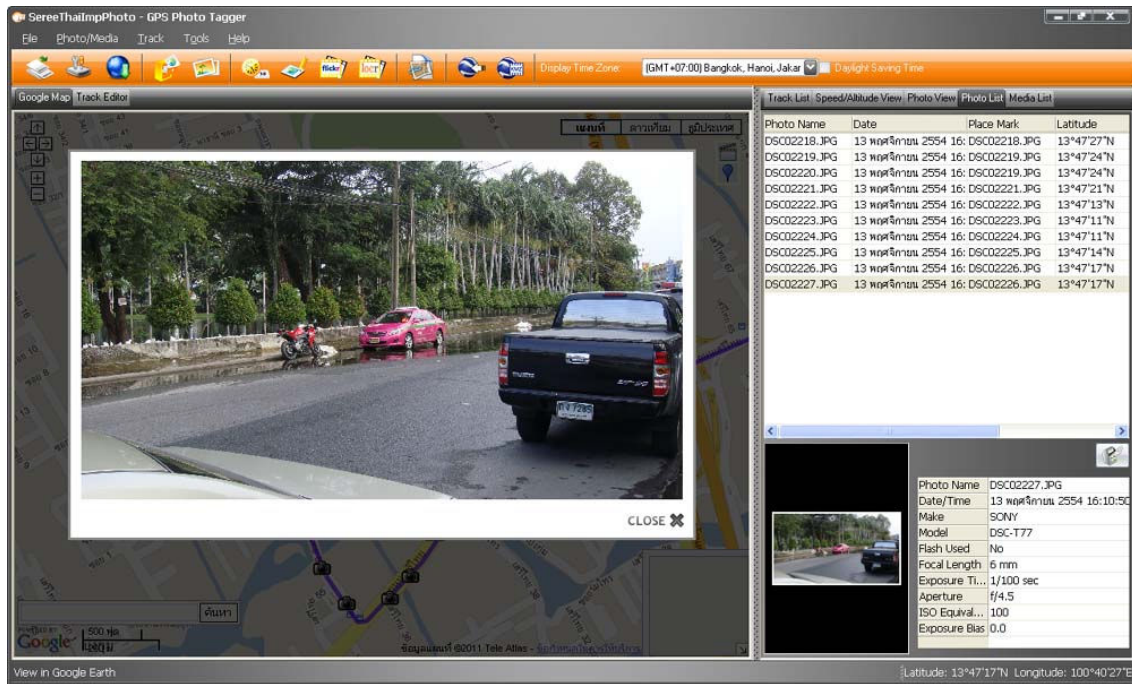
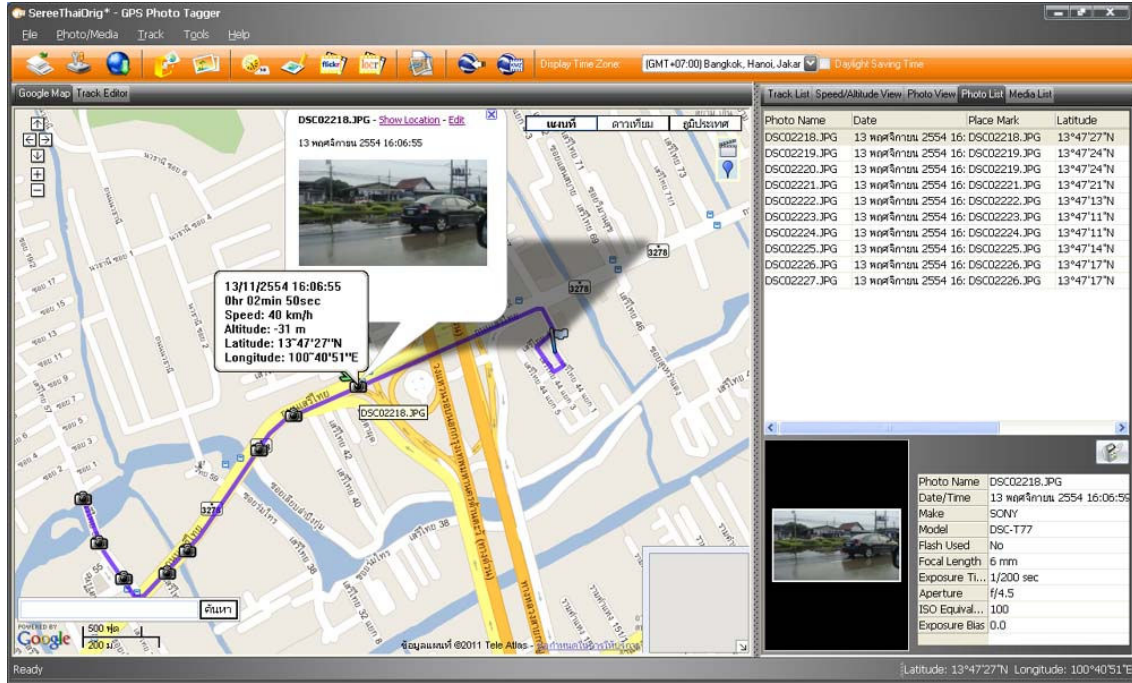
- นำเข้ารูปภาพ สามารถทำได้ดังนี้ ไปที่ Photo/Media > Add Media Files โดยสามารถเลือกที่ตั้งของภาพได้จาก From Folder หรือ Form Files



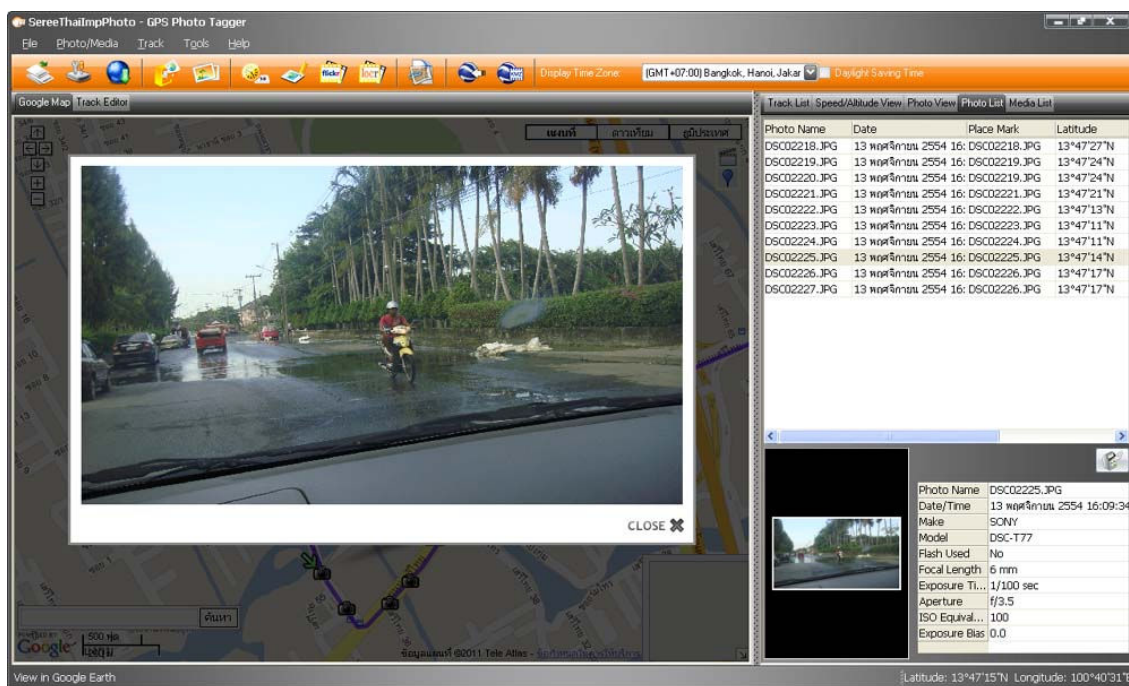
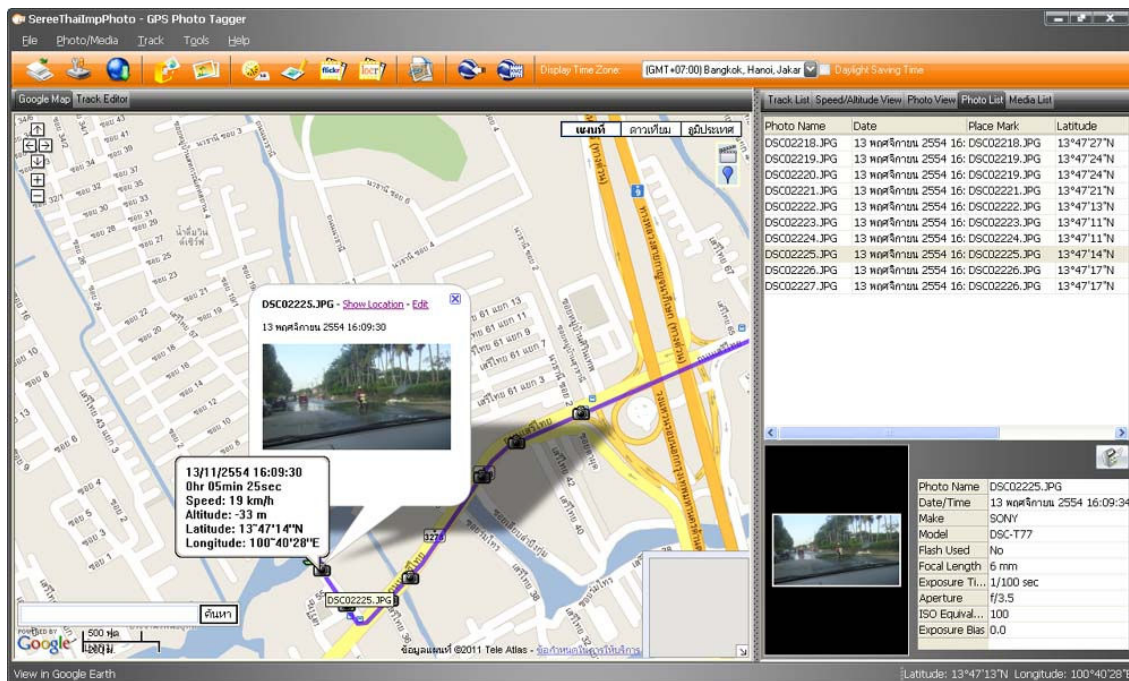
- ทำการเลือกรูปถ่ายจาก Folder ที่ได้ทำการเก็บรูปถ่ายไว้



- แสดงข้อมูลจากแผนที่ โดยจะแสดงรายละเอียดต่างๆของรูปถ่าย เช่น วัน เดือน ปี เวลา และพิกัด



ภาพถ่ายน้ำท่วม เมื่อ 13 พฤศจิกายน 2554 เวลา 16:10:50 อยู่ที่พิกัด 13°47'17" N, 100°40'51"E



ภาพถ่ายน้ำท่วม เมื่อ 13 พฤศจิกายน 2554 เวลา 16:09:34 อยู่ที่พิกัด 13°47'13" N, 100°40'28"E

- ทำการ Save Project เก็บไว้ในฐานข้อมูล เพื่อเรียกดูข้อมูลย้อนหลัง โดยเข้าไปที่ File > Save Project As (จะเป็นไฟล์นามสกุล *.itm (MapFile))

เพียงขั้นตอนง่ายๆ ก็สามารถช่วยแก้ไขปัญหาที่เกิดขึ้นกับงาน แลเมข้อมูลที่ได้รับมีความทันสมัยถูกต้อง มีทั้งภาพแผนที่ และภาพถ่ายสถานที่ประกอบ ตามวันและเวลาที่เป็นจริง สะดวกจริงๆ