

บริษัท ฟิตแทบ คอมเพล็กซ์ จำกัด
20 ซอยเสรีไทย44 แยก1 คันทายาว กรุงเทพมหานคร 10230
โทร : 0-2704-8987 แฟกซ์ : 0-2704-8321

23 มกราคม 2555

เรื่อง ขอบความอนุเคราะห์ เข้าอบรมทางวิชาการเชิงปฏิบัติการ ให้กับนักศึกษา สาขาเกษตรกลวิธาน
เรียน ผศ.พิทยา อ่ำพนพารัตน์
สิ่งที่แนบมา โครงการฝึกอบรม

ปัจจุบัน การจัดการข้อมูลระบบภูมิสารสนเทศ (Geographic Information System: GIS) และระบบการระบุพิกัดบนพื้นผิวโลก (Global Position System: GPS) มีการบูรณาการข้อมูลเชิงพื้นที่ในรูปแบบแผนที่เพื่อระบุพิกัดตำแหน่งจริงบนแผนที่ เพื่อแสดงพิกัดต่างๆ เช่น ภูเขา, ป่าไม้, ถนน หรืออาคารสิ่งปลูกสร้าง

จากความสำคัญดังกล่าว บริษัท ฟิตแทบคอมเพล็กซ์ จำกัด ซึ่งเป็น Distributed อย่างเป็นทางการของ Transystem Inc. ซึ่งเป็นบริษัทผลิต Ship Set GPS รายใหญ่ของโลก เห็นความสำคัญทางด้านนี้ จึงมีความต้องการจัดให้มีการอบรมเชิงปฏิบัติการขึ้นเพื่อให้นักศึกษาทางด้านเกษตรกลวิธาน และผู้มีความสนใจเข้าร่วมฝึกอบรม เพื่อเป็นการพัฒนาเองให้มีความรู้ความสามารถในเทคโนโลยีดังกล่าว เพื่อนำไปใช้ประโยชน์ในอนาคตสำหรับการประยุกต์ใช้เทคโนโลยี GPS กับงานเทคโนโลยีการเกษตร ในครั้งนี้ บริษัท ฟิตแทบคอมเพล็กซ์ จำกัด จึงขอความอนุเคราะห์ เข้าอบรมทางวิชาการเชิงปฏิบัติการให้กับนักศึกษา สาขาเกษตรกลวิธาน โดยมีโครงการ ตามเอกสารที่ได้แนบมานี้

ขอแสดงความนับถือ

.....

(Mr.Johnson Lan)

กรรมการผู้จัดการ

บริษัท ฟิตแทบ คอมเพล็กซ์ จำกัด

โครงการอบรมเชิงปฏิบัติการ การนำระบบ GPS มาประยุกต์ใช้ในงานเกษตรกลวิธาน

การทำแผนที่และการเก็บข้อมูลพื้นที่ทางการเกษตร ด้วยอุปกรณ์ GPS

1. หลักการและเหตุผล

ปัจจุบันได้มีการนำเทคโนโลยีภาพถ่ายทางดาวเทียมและระบบระบุพิกัด (GPS) มาใช้งานอย่างแพร่หลาย ซึ่งในการศึกษาทางด้านเกษตรกลวิธาน จะมีการศึกษาเกี่ยวกับการทำแผนที่, งานสำรวจรังวัด, งานก่อสร้างอาคารฟาร์ม และงานชลประทาน ซึ่งหากเราสามารถนำเทคโนโลยีดังกล่าวมาประยุกต์ใช้ให้ตรงจุดมุ่งหมาย จะช่วยให้เราสามารถทำงานได้เร็วขึ้น มีประสิทธิภาพมากขึ้น ซึ่งเราสามารถนำระบบ GPS มาประยุกต์ใช้งานร่วมกับงานต่างๆที่เกี่ยวข้องทางด้านเกษตรกลวิธาน, งานทางด้านเทคโนโลยีทางการเกษตรหรืองานโลจิสติกส์ทางการเกษตร

จากความสำคัญดังกล่าว บริษัท พีแทบ คอมเพล็กซ์ จำกัด ซึ่งเป็น Distributed อย่างเป็นทางการของ Transystem Inc. ซึ่งเป็นบริษัทผลิต Ship Set GPS รายใหญ่ของโลก จึงมีความต้องการจัดให้มีการอบรมเชิงปฏิบัติการขึ้น เพื่อให้นักศึกษา สาขาเกษตรกลวิธาน หรือสาขาที่เกี่ยวข้อง หรือผู้ที่มีความสนใจ เข้าร่วมการฝึกอบรม เป็นการเพิ่มศักยภาพและการเตรียมความพร้อม เพื่อการพัฒนาตนเอง

2. วัตถุประสงค์ของโครงการ

- 2.1 เพื่อพัฒนาศักยภาพของนักศึกษาและผู้มีความสนใจ ให้มีความรู้และทักษะเกี่ยวกับระบบ GPS
- 2.2 เพื่อเพิ่มความรู้ความเข้าใจของนักศึกษาและผู้มีความสนใจ นำความรู้ที่ได้ไปประยุกต์ใช้งานได้
- 2.3 เพื่อจัดเก็บระบบฐานข้อมูลพื้นที่ทางการเกษตร ด้วยอุปกรณ์ GPS ได้

3 เนื้อหาหลักสูตร

- ความรู้เบื้องต้นของเทคโนโลยี GPS, GIS
 - ความรู้เบื้องต้นเกี่ยวกับ GPS : Global Position System
 - ความรู้เบื้องต้นเกี่ยวกับ GIS : Geographic Information System

- ความรู้เบื้องต้นเกี่ยวกับอุปกรณ์ GPS
 - ส่วนประกอบหลักๆของอุปกรณ์ GPS
 - หน้าที่การทำงานหลักๆของอุปกรณ์ GPS

- การเก็บข้อมูลพื้นที่ด้วยอุปกรณ์ GPS
 - การใช้งานฟังก์ชัน Data Logger
 - การเก็บข้อมูล
 - ประเภทไฟล์ข้อมูล
 - การนำเข้าข้อมูลที่ได้เก็บบันทึก

- การบันทึกข้อมูลพื้นที่ด้วยภาพถ่าย
 - การใช้งานฟังก์ชันภาพถ่าย
 - การเก็บข้อมูลภาพถ่าย
 - ประเภทไฟล์ข้อมูลภาพถ่าย
 - การนำเข้าข้อมูลภาพถ่าย

- การใช้งานข้อมูลภาพถ่ายร่วมกับพิกัดในแผนที่
 - การนำเข้าข้อมูลที่ได้ ตรึงค่าข้อมูลลงในพิกัดแผนที่
 - การนำเข้าข้อมูลภาพถ่ายที่ได้ ใช้งานร่วมกับข้อมูล และพิกัดแผนที่
 - การเผยแพร่ข้อมูลในรูปแบบต่างๆ เช่น การUpload ขึ้นเว็บไซต์

- สรุปเนื้อหาการฝึกอบรมและตอบคำถาม

4. วิธีการฝึกอบรม

ในการจัดอบรมในครั้งนี้ อัสัยวิทยากร ผู้เชี่ยวชาญจาก บริษัท พีแทบ คอมเพล็กซ์ จำกัด

5. ประโยชน์ที่คาดว่าจะได้รับ

ผู้เข้าอบรมมีความรู้ ความเข้าใจเกี่ยวกับระบบ GPS และการใช้งานอุปกรณ์ GPS บูรณาการร่วมกับงานด้านต่างๆทางด้านการเกษตรได้อย่างมีประสิทธิภาพ

6. จำนวนผู้เข้าอบรม

นักศึกษาภาควิชาเกษตรกลวิธาน และผู้สนใจ

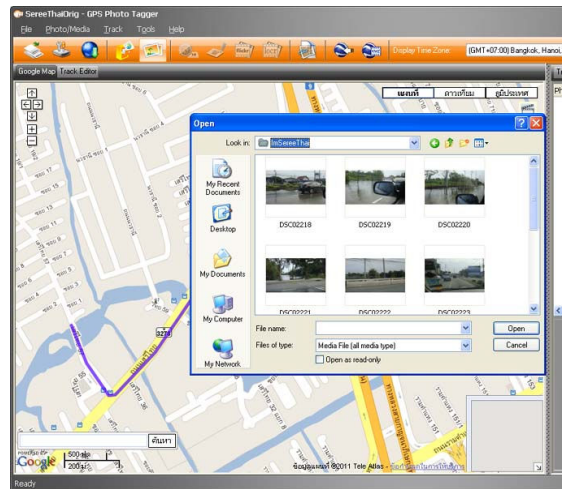
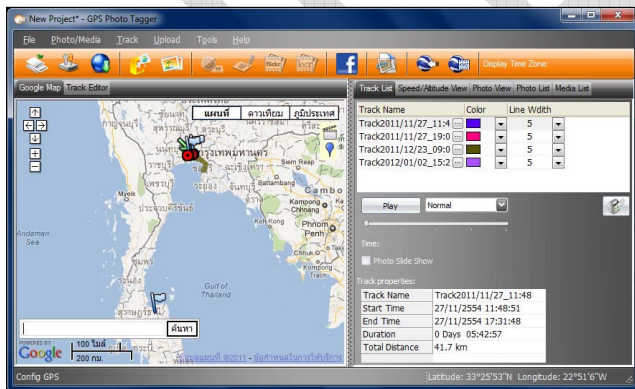
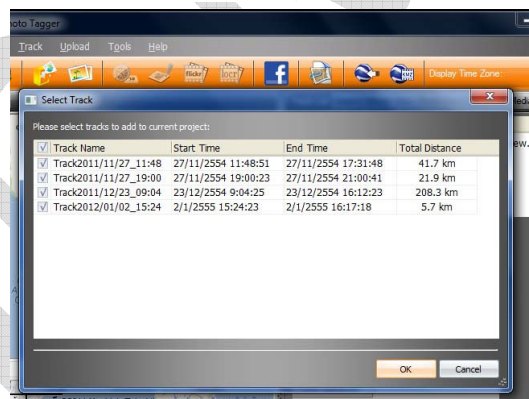
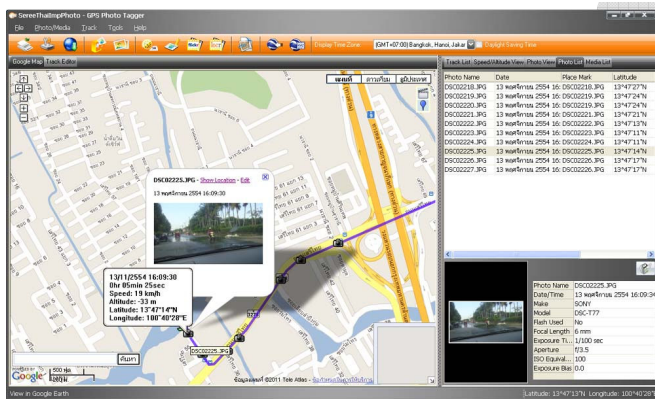
7. วันเวลา

ตามความเหมาะสมของทางภาควิชา

8. ค่าใช้จ่าย

ฟรี

โครงการอบรมเชิงปฏิบัติการ การนำระบบ GPS มาประยุกต์ใช้ในงานเกษตรกลวิธาน
 การทำแผนที่และการเก็บข้อมูลพื้นที่ทางการเกษตร ด้วยอุปกรณ์ GPS



แบบฟอร์มลงทะเบียน

โครงการอบรมเชิงปฏิบัติการ การนำระบบ GPS มาประยุกต์ใช้ในงานเกษตรกลวิธาน

การทำแผนที่และการเก็บข้อมูลพื้นที่ทางการเกษตร ด้วยอุปกรณ์ GPS

โปรดเขียนตัวบรรจง

ชื่อ (นาย/นาง/นางสาว)นามสกุล.....

กำลังเรียนสาขาวิชา(กรณีนักศึกษา)

บุคคลทั่วไป ตำแหน่งงาน

วุฒิการศึกษา

สถานที่ทำงาน

โทรศัพท์ โทรสาร

โทรศัพท์มือถือ

E-mail Address:

แจ้งความจำนง โดยกรอกใบสมัคร และลงทะเบียนเข้ารับการอบรม

สอบถามข้อมูลเพิ่มเติม บริษัทฟิแทบ คอมพิวเตอร์ จำกัด 0-2704-8987 www.fitab.com

E-mail: sales@fitab.com