

โครงการอบรมเชิงปฏิบัติการ

การนำระบบ **GPS** มาประยุกต์ใช้ในงานเกษตรกลวิธาน
การทำแผนที่และการเก็บข้อมูลพื้นที่ทางการเกษตร ด้วยอุปกรณ์ **GPS**



รายละเอียด

1. หลักการและเหตุผล
2. วัตถุประสงค์ของโครงการ
3. เนื้อหาหลักสูตรอบรม
4. วิธีการฝึกอบรม
5. ประโยชน์ที่คาดว่าจะได้รับ

1. หลักการและเหตุผล

- นำระบบ GPS มาประยุกต์ใช้งานร่วมกับงานต่างๆที่เกี่ยวข้องทางด้านเกษตรกลวิธาน
- งานทางด้านเทคโนโลยีทางการเกษตรหรืองานโลจิสติกส์ทางการเกษตร

2. วัตถุประสงค์ของโครงการ

1. เพื่อพัฒนาศักยภาพของนักศึกษาและผู้มีความสนใจ ให้มีความรู้และทักษะเกี่ยวกับระบบ GPS
2. เพื่อเพิ่มความรู้ความเข้าใจของนักศึกษาและผู้มีความสนใจ นำความรู้ที่ได้ไปประยุกต์ใช้งาน
ได้
3. เพื่อจัดเก็บระบบฐานข้อมูลพื้นที่ทางการเกษตร
ด้วยอุปกรณ์ GPS ได้

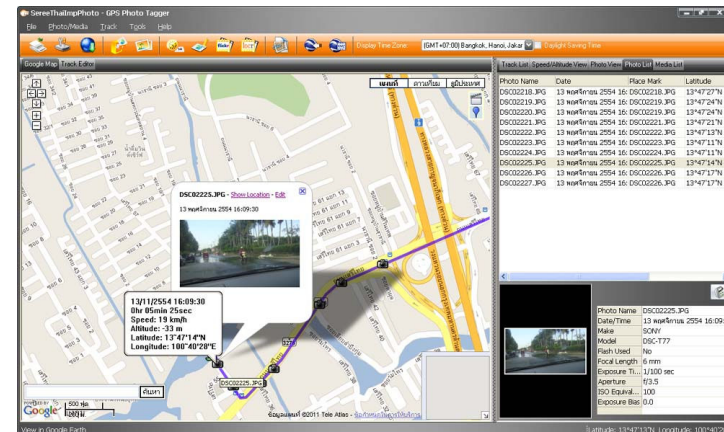
3. เนื้อหาหลักสูตร

1. ความรู้เบื้องต้นของเทคโนโลยี GPS, GIS
2. ความรู้เบื้องต้นเกี่ยวกับอุปกรณ์ GPS
3. การเก็บข้อมูลพื้นที่ด้วยอุปกรณ์ GPS
4. การบันทึกข้อมูลพื้นที่ด้วยภาพถ่าย
5. การใช้งานข้อมูลภาพถ่ายร่วมกับพิกัดในแผนที่
6. สรุปเนื้อหาการฝึกอบรมและตอบคำถาม

3.1 ความรู้เบื้องต้นของเทคโนโลยี GPS, GIS

GPS คืออะไร?

Global Position System



3.1 ความรู้เบื้องต้นของเทคโนโลยี GPS, GIS

GIS คืออะไร?

Geographic Information System



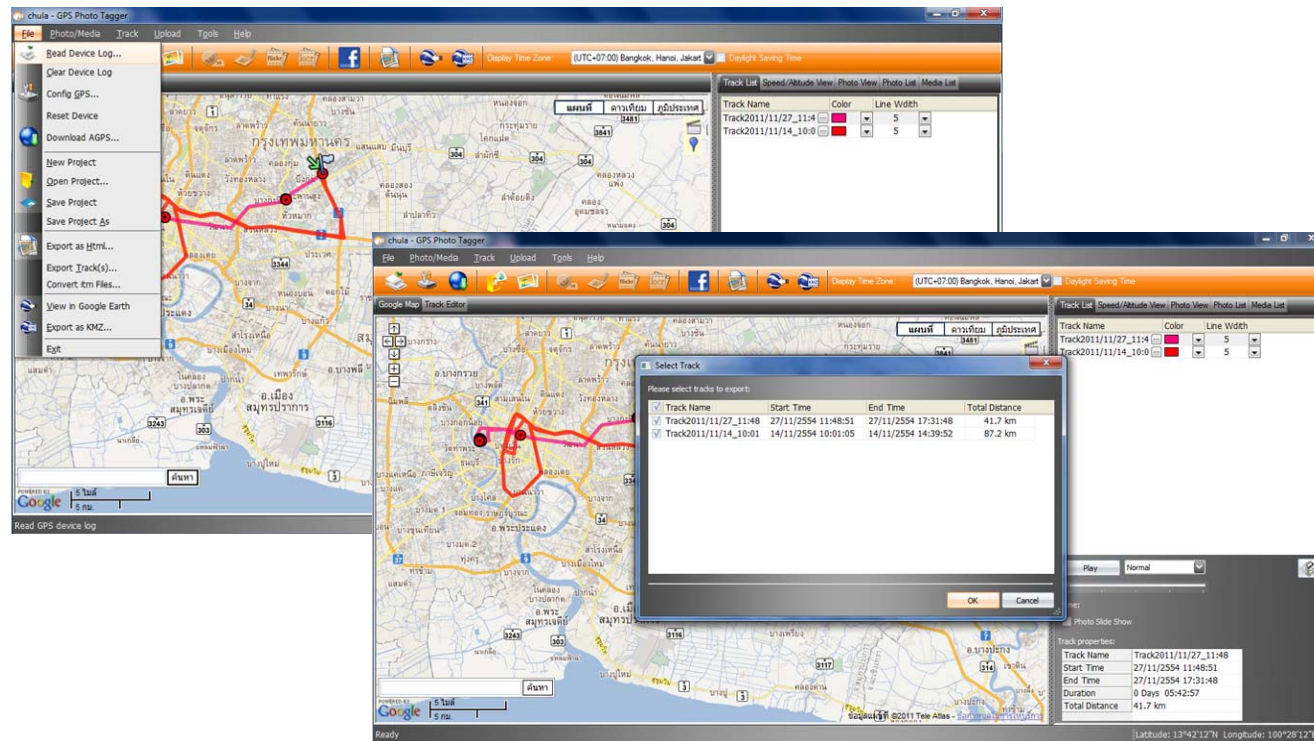
3.2 ความรู้เบื้องต้นเกี่ยวกับอุปกรณ์ GPS

GPS Data Logger คือ?



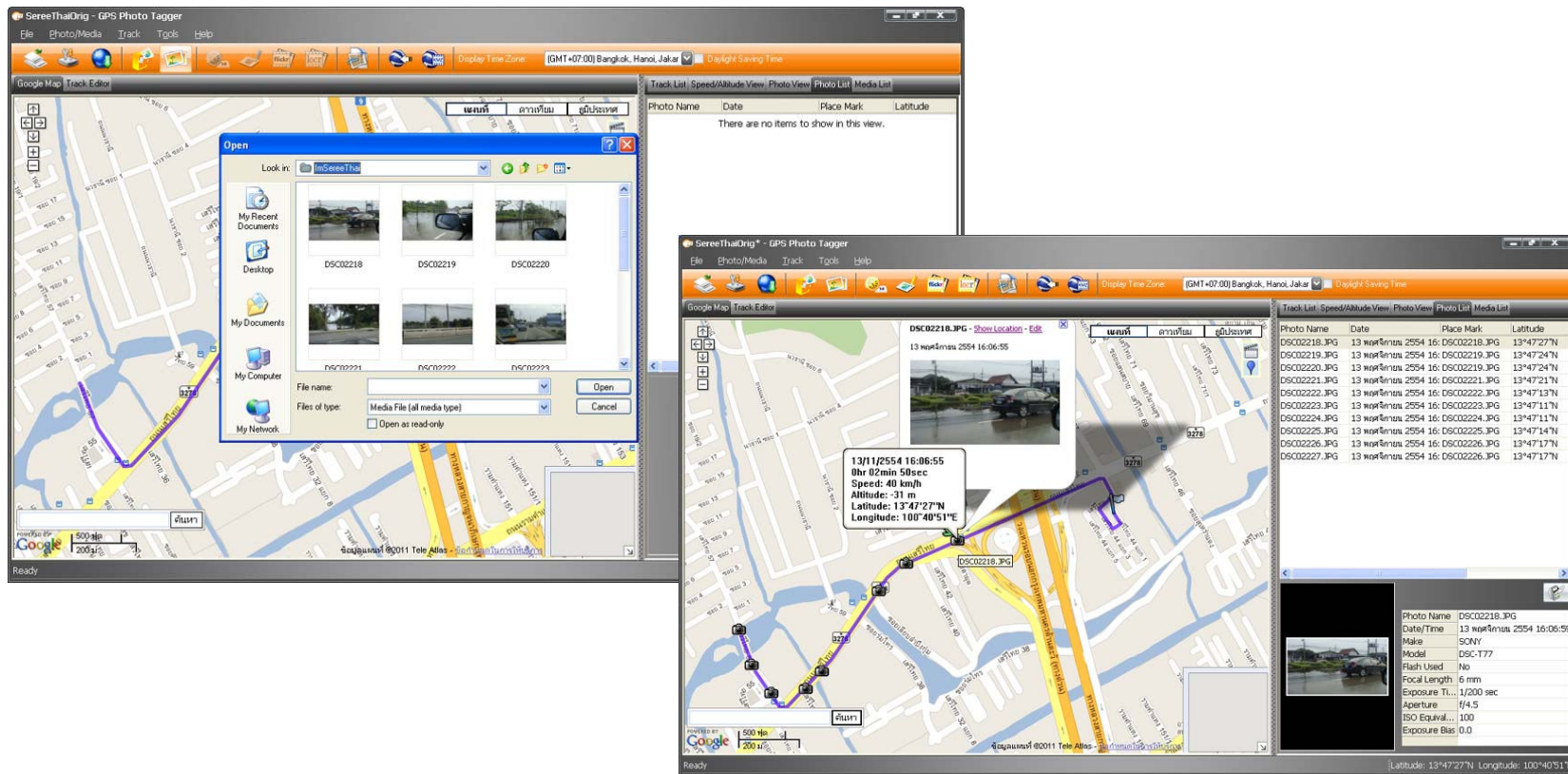
3.3 การเก็บข้อมูลพื้นที่ด้วยอุปกรณ์ GPS

การใช้งานโปรแกรม GPS Photo Tagger ?



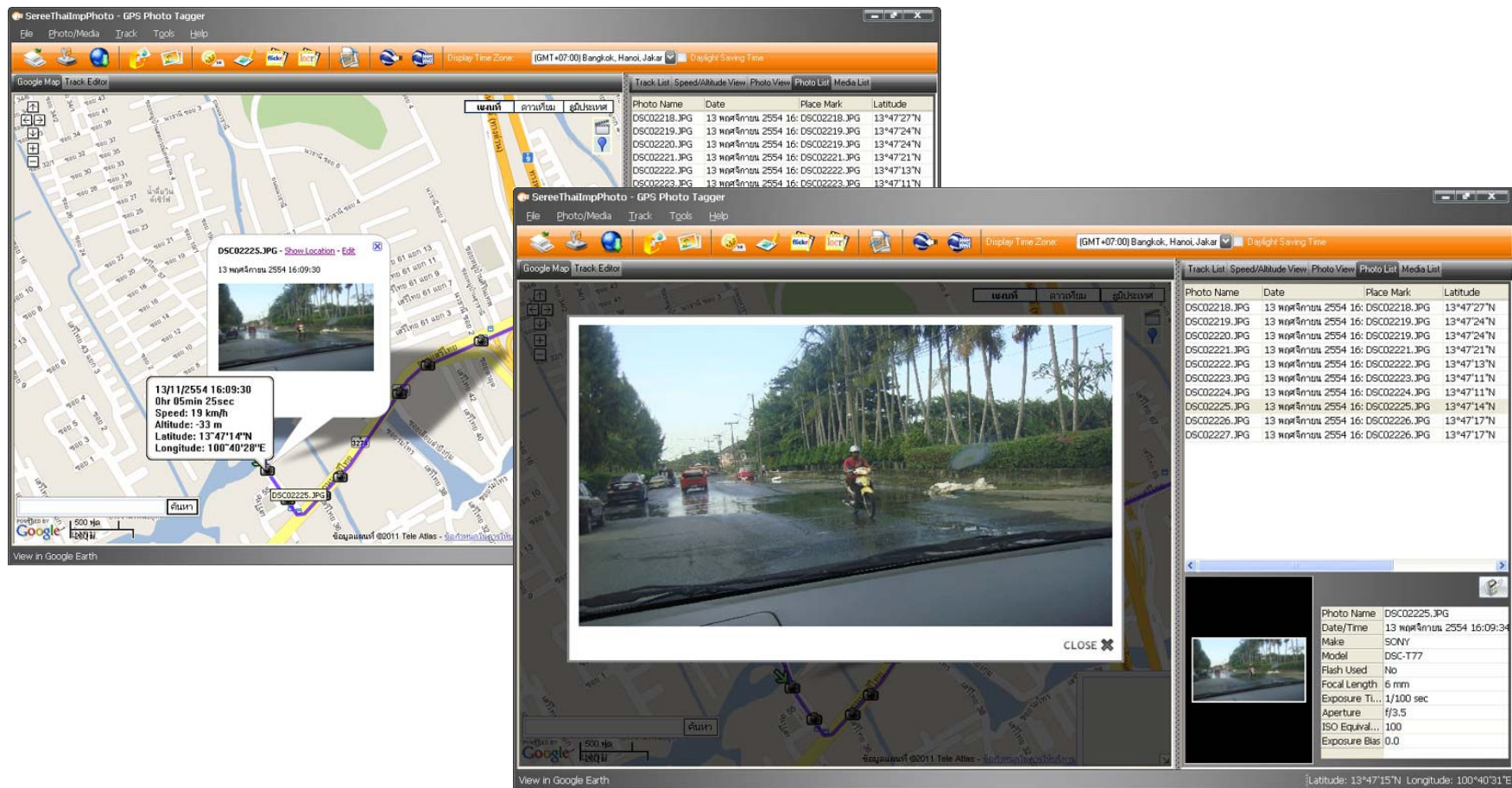
3.4 การบันทึกข้อมูลพื้นที่ด้วยภาพถ่าย

วิธีการบันทึกข้อมูลพื้นที่ด้วยภาพถ่าย



3.5 การใช้งานข้อมูลภาพถ่ายร่วมกับพิกัดในแผนที่

การใช้งานข้อมูลภาพถ่ายร่วมกับพิกัดในแผนที่



3.6 สรุปเนื้อหาและตอบคำถาม

ตอบคำถาม



4. วิธีการฝึกอบรม

อบรมเชิงปฏิบัติการ



5. ประโยชน์ที่คาดว่าจะได้รับ

1. มีความรู้ ความเข้าใจเกี่ยวกับระบบ GPS
2. สามารถใช้งานอุปกรณ์ GPS บูรณาการร่วมกับงานด้านต่างๆทางด้านการเกษตรได้อย่างมีประสิทธิภาพ

